



A3 ÉPÍTÉSZ

2008 — 2025

VERZIÓ  
**3.0**

ÉPÍTÉS ZET  
GENERÁ LTERVEZÉS  
BELSŐÉPÍTÉS ZET  
TELEPÜLÉSFEJLESZTÉS  
TANÁCSADÁS

ARCHITECTURE  
GENERAL DESIGN  
INTERIOR DESIGN  
URBAN DESIGN  
AND DEVELOPMENT  
CONSULTING

IMPRESSZUM

Kiadja Szerkesztette	A3 ÉPÍTÉS Z KFT. Horváth Bálint, Glück Endre, Kovács Zoltán
Grafikai tervezés	Pletser Cecília
Nyomdai kivitelezés Papír Betűtípus	Prodag Kft. Curious Skin Black, Munken Polar Geomanist (Atipo Foundry)

## KIEMELT PARTNEREINK / OUR FEATURED PARTNERS



Büszkék vagyunk rá, hogy többek között a fenti megrendelő partnerekkel álltunk vagy állunk kapcsolatban.  
*We are proud that, among others, we have been or are in contact with ordering partners.*

## JELMAGYARÁZAT / SYMBOLS



# BEMUTATKOZÁS / INTRODUCTION

## Kedves Érdeklődő! Kedves leendő Partnerünk!

Ismerje meg irodánkat, szolgáltatásainkat és munkáinkat! Építészirodánk a generáltervezésben és a minőségi épülettervezésben szerzett másfél évtizedes tapasztalattal áll megrendelői rendelkezésére.

## Dear Inquirer! Dear future Partner!

Please get to know our office, our services and our work! Our architecture office is at the service of its clients with the experience of a decade and a half in general planning and quality building design.



# IRODA / OFFICE

## CÍM ADDRESS

—  
H - 1134 Budapest,  
Bulcsú utca 5-9.  
Földszint 6.

Az A3 Építész Kft. 2008-ban alakult. Alapító-tulajdonosai, vezetői Glück Endre, Horváth Bálint és Kovács Zoltán építészek, akik iskoláikat együtt végezték, több évtizedes barátság köti össze őket. A vállalkozás célja a megrendelői igények magas szintű kiszolgálása oly módon, hogy közben a funkcionalitás, a környezet-tudatosság, a korszerűség és a minőségi építészet maradjon mindvégig előtérben. A cég vezetői, projektvezető tervezői jelentős tapasztalatot szereztek nagyléptékű magán- és közcélú beruházások terén: a lakóházaktól a sport-, kulturális és egészségügyi épületeken át az ipari, logisztikai projektig a teljes generáltervezési, projektátviteli munkafolyamat irányításában, minőségi épületek megtervezésében.

Az A3 Építész Kft. és A3 Management Kft. jelenlegi építész tervezői (13 fő) és alvállalkozói létszámával (további 15-20 fő), a legkorszerűbb irodai, infrastrukturális feltételek, a teljes háromdimenziós tervezés (BIM) és a korszerű munkaszervezési, minőségbiztosítási folyamatok alkalmazásával képes kiemelt, nagyléptékű beruházások generáltervezési feladatainak elvégzésére.

*A3 Építész Kft. was founded in 2008. Its founder-owners and managers are architects Endre Glück, Bálint Horváth and Zoltán Kovács, who graduated from school together and are bound by decades of friendship. The goal of the company is to serve the customer's needs at a high level in such a way that functionality, environmental awareness, modernity and quality architecture remain at the forefront. The company's managers and project managers have gained significant experience in the field of large-scale private and public investments: from residential buildings to sports, cultural and medical buildings to industrial and logistics projects, managing the entire general planning and project support work process, designing quality buildings.*

*With the current staff of A3 Építész Kft. and A3 Management Kft. (13 people) and subcontractors (another 20-25 company), we are able to carry out the general designing tasks of high-profile, large-scale investments using the most recent office and infrastructural conditions, full three-dimensional planning (BIM) and modern work organization and quality assurance processes.*



## VEZETŐK / LEADERS



**GLÜCK ENDRE**  
építész / architect  
tulajdonos, ügyvezető /  
owner / CEO

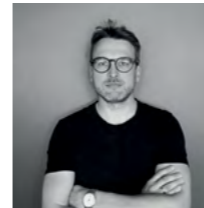


**HORVÁTH BÁLINT**  
építész / architect  
tulajdonos / owner

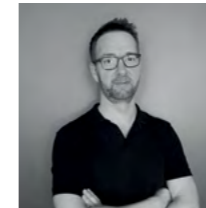


**KOVÁCS ZOLTÁN**  
építész / architect  
tulajdonos, ügyvezető /  
owner / CEO

## PROJEKTVEZETŐK / PROJECT LEADERS



**SOMOGYI GÁBOR**  
projektvezető építész  
project leader architect



**TAMÁS ANDRÁS**  
projektvezető építész  
project leader architect  
belsőépítész tervező  
/ interior designer



**KOVÁCS-SAFARCSIK  
ADRIENN**  
építész / architect  
belsőépítész  
/ interior designer

## IRODAVEZETŐ / OFFICE MANAGER

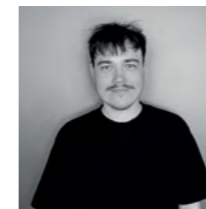


**LABAN CZ KRISZTINA**  
irodavezető /  
office manager

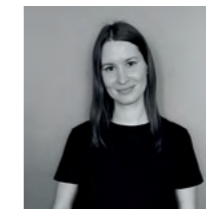
## MUNKATÁRSÁK / CO-WORKERS



**KÁLLAI FLÓRA**  
építész / architect  
projekt koordinátor /  
project coordinator



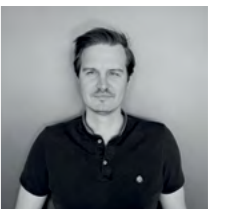
**VÖRÖSS BENDEGÚZ**  
építész / architect  
projekt koordinátor /  
project coordinator



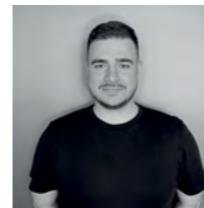
**SALAMIN FANNI**  
építész / architect  
projekt koordinátor /  
project coordinator



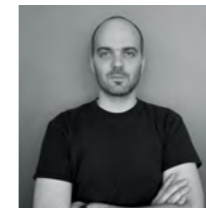
**IVANITS IMRE**  
tartószerkezet tervező /  
structural engineer



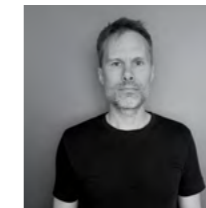
**NOCHTA TAMÁS**  
építész / architect  
BIM Manager



**HARSÁNYI HUNOR**  
építész / architect



**SZALAI BALÁZS**  
építész / architect



**BOGNÁR MÁRTON**  
építész / architect



**ZÖLLNER ZITA**  
építész / architect

## SZAKÁGI TERVEZŐK / CO-DESIGNERS

A szakági tervezési feladatokat [statika, épületgépészet, épületvillamosság, úttervezés, stb.] alvállalkozóink közreműködésével látjuk el. A különböző szakterületeken belül is több céggel működünk együtt, kihasználva alvállalkozóink erősségeit. Partnereink 15-20 munkatársával vagyunk napi kapcsolatban a különböző projektjeink tervezése során, ennyi szakembernek biztosítunk folyamatosan munkát saját kollégáinkon felül.

We carry out the specialized designing tasks [statics, building mechanics, building electricity, road design, etc.] with the cooperation of our subcontractors. We also cooperate with several companies within the various fields of expertise, taking advantage of the strengths of our subcontractors. We are in daily contact with 15-20 companies of our partners during the planning of our different projects, and we continuously provide work to these professionals in addition to our own colleagues.

# SZOLGÁLTATÁSOK / SERVICES

## ÉPÍTÉSZETI- ÉS GENERÁLTERVEZÉS

Cégünk vállalja építési-beruházási projektek teljes körű építészeti és generáltervezését. Az építészeti tervezés körében megbízóink elvárásainak megfelelően minőségi, funkcionális és korszerű épületeket tervezünk. Generáltervezőként összefogjuk a teljes tervezési-előkészítési munkát, koordináljuk a szakági tervezőket, menedzseljük a hatósági engedélyezéseket, a teljes folyamatért vállaljuk a felelősséget.

## ARCHITECTURE AND GENERAL DESIGN

*Our company undertakes full-scale architectural and general designing of construction and investment projects. In the field of architectural design, we provide high-quality, functional and modern designs in accordance with the expectations of our clients. As general designer, we coordinate the entire planning and preparation work, coordinate the co-designers, manage official permits, and take responsibility for the entire process.*

## PROJEKTMENEDZSMENT TÁMOGATÁS

Ma egy projekt kapcsán a tervezőknek nem csupán az építészeti-műszaki tervek elkészítése a feladata, hanem a pályázati, közbeszerzési, beszerzési, marketing folyamatokba való aktív bekapcsolódás, melyet cégünk szakembereinek – önkormányzati vezetői, városfejlesztési, ingatlanfejlesztési területen szerzett – tapasztalatára építve szintén biztosítani tudunk Megrendelőink számára.

## PROJECT MANAGEMENT SUPPORT

*Nowadays, in connection with a project, the task of architects is not only to prepare architectural and technical plans, but also to actively participate in tendering, public procurement procedures, purchasing and marketing processes, which we can also provide to our clients based on the experience of our company's professionals - acquired in the fields of local government management, urban development and real estate development.*

## TERVDOKUMENTÁCIÓK ÉS KIEGÉSZÍTŐ SZOLGÁLTATÁSOK

Megrendelőink számára a tervdokumentációk teljes körét szolgáltatjuk. A különböző típusú projektek kapcsán eltérő dokumentációk összeállítása, különböző szakértők bevonása az elvárás, melyhez minden esetben alkalmazkodunk. Tapasztalatot szereztünk közcélú, pályázati forrásból finanszírozott vagy magán- és vállalati szektor által megvalósított kisebb és nagyléptékű projektekben is.

## PROJECT DOCUMENTATION AND ADDITIONAL SERVICES

*We provide our customers with a full range of project documentation. In connection with different types of projects, the compilation of different documentation and the involvement of different experts is expected, to which we adapt in every case. We have gained experience in small and large-scale projects for public purposes, funded by tenders or executed by the private and corporate sector.*

### Alapvető tervezési és dokumentálási fázisok:

- / Konceptióterv – Vázlaterv
- pályázati tervek – előkészítő tervek
- / Településképi
- Tervtanácsai tervdokumentáció
- / Építési engedélyezési tervdokumentáció
- Bejelentési tervdokumentáció
- / Építés-kivitelezési tervdokumentáció

### Basic design and documentation phases:

- / Concept design – sketch design
- tender design – preparatory design
- / Townscape
- Design jury documentation
- / Permission design documentation
- Notification plan documentation
- / Execution plan documentation

### Kiegészítő tervdokumentációk, szolgáltatások az építészeti- és generáltervezés körében:

- / Felmérési terv, állapotfelmérés
- / Megvalósíthatósági tanulmány/Tanulmányterv
- / Tenderterv (magánszektor beruházásaihoz kapcsolódóan)
- / Marketing- és értékesítési tervek
- / Belsőépítész tervdokumentáció
- / Látványtervezés (építész látványok és professzionális látványtervek)
- / BIM modell létrehozása
- / Árazatlan és árazott költségvetési kiírások (építőmesteri és szakági)

### Additional project documentations, services in the field of architectural and general design:

- / Survey design, condition check
- / Feasibility study / Study design
- / Tender design [related to private sector investments]
- / Marketing and sales design
- / Interior design documentation
- / Visual design [architectural visuals and professional visual designs]
- / BIM model
- / Unpriced and priced BoQ [all disciplines]

## MÉRNÖKI SZOLGÁLTATÁSOK, SZAKÁGI TERVEZÉS

Az építési beruházások összetett tervezési feladatot jelentenek, mely összehangolt csapatmunkát igényel. A jogszabályok és funkcionális feltételek is megkövetelik szakági tervezők, szakértők bevonását. A szakági feladatokat alvállalkozóink útján látjuk el. A generáltervezési felelősségünk körében a projektekhez és tervdokumentációkhoz a teljesség igénye nélkül a következő szakembereket biztosítjuk:

### Alap szakágak:

- / tartószerkezeti tervező, statikus szakértő
- / épületgépész tervező
- / épületvillamossági tervező
- erős- és gyengeáram területeken

### Külső területek tervezői:

- / úttervező
- / kert- és környezettervező
- / külső közmű tervező

### Tűzvédelmi terület szakértői:

- / tűzvédelmi szakértő
- / tűzjelző és RWA tervező
- / RB szakértő
- / ADR szakértő
- / tűzszimulációs szakember

### Épületszerkezeti területen:

- / épületszerkezeti szakértő
- / vízzigetelési szakmérnök
- / faanyagvédelmi szakértő

### További alvállalkozóink, szakemberek:

- / lift tervező
- / épületenergetikai tanúsító
- / akusztikai, zajvédelmi szakértő
- / épület-rehabilitációs szakmérnök
- / környezetvédelmi szakértő
- / technológiai tervező [konyha, sport, stúdió, raktározás, stb.]

### A megrendelői adatszolgáltatás körében partnereink közül ajánlani tudunk szakembereket a következő területeken:

- / geodéta, földmérő
- / talajmechanikus, geotechnikus

## ENGINEERING SERVICES, CO-DESIGN

*Construction projects are complex designing tasks that require coordinated teamwork. Law and functional conditions also require the involvement of specialist designers and experts. We perform specialized tasks through our subcontractors. As part of our responsibility for general designing, we provide the following co-designers for projects and design documentation including but not limited to:*

### Essential co-designers:

- / structural designer, statics expert
- / building mechanical designer
- / building electrical designer in high and low current areas

### Designers of external areas:

- / road designer
- / garden and landscape designer
- / external utility designer

### Experts in the field of fire protection:

- / fire protection expert
- / fire alarm and RWA designer
- / RB expert
- / ADR expert
- / fire simulation specialist

### In the building structure area:

- / building structure expert
- / waterproofing engineer
- / timber protection expert

### Our further subcontractors and specialists:

- / elevator designer
- / building energetics certificatory expert
- / acoustics and noise protection expert
- / building rehabilitation professional engineer
- / environmental protection expert
- / technological designer [kitchen, sports, studio, storage, etc.]

### Among our partners, we can recommend specialists in the field of providing customer data:

- / surveyor, land surveyor
- / soil mechanic, geotechnician



**Néhány éve robbant be a köztudatba a BIM, ami forradalmasítja az építőipart az egész világon. Valójában ez nem új dolog, irodánk mindig is élen járt a háromdimenziós tervezés, a legújabb technológiák mindennapi alkalmazásában, így élen járunk az openBIM területeken is, szakági tervezőinkkel közösen.**

## Mi is az a BIM és mire jó?

A mozaikszó kibontva Building Information Management, tehát szó szerint Épület Információ Menedzsment, a Magyar Szabványban pedig Építményinformációs Modellezés néven találjuk. Ma már nem csak számítógéppel segítjük a tervezési folyamatot: még a kivitelezés megkezdése előtt elkészítjük az épület digitális mását a virtuális térben. A vonalak helyett 3 dimenziós modellelemekben gondolkodunk, melyeket a geometrián kívül egyéb információs tartalommal is fel tudunk tölteni. Például az anyagok tűzállósági határértéke, teljesítménye, egyes elemek felületkezelése, kiegészítő szerkezetei vagy akár a bekerülési költségük.

## Nem rajzokban gondolkodunk, hanem az épület egészében.

Rajzaink automatikusan generálódnak, konszignációink, kimutatásaink pedig automatikusan számíthatódnak. Metszeteket bárhol fel tudunk venni a modellből, szerkezeti helyes megoldást fogunk látni. A modell segítségével optimalizálni tudjuk a felhasznált anyagmennyiségeket, keresztmetszeteket, feszítávokat, a gépészetet, de akár benapozás vizsgálatot is tudunk készíteni az egészségesebb életterek kialakításához. Már a koncepcióalkotás során komplex rendszerekben gondolkozunk, így korai fázisban is képesek vagyunk például költségbecslés készítésére. A modellből könnyedén számítható a hűtött-fűtött térfogat, így gépész tervezőink is az optimális rendszereket tudják megtervezni.

Ugyanebből a BIM modellből fotorealistikus látványterveket tudunk készíteni megbízóink számára, és akár helyszíni virtuális sétát a tervezett épületben VR szemüveg segítségével. Így sokkal könnyebb a terv megértése és az épület hangulatát is jól átadják.

De a digitális modell nem csak az építészirodában, hanem több területen is hasznos. Az építkezésen a hagyományos papír alapú dokumentációk egy részét ki tudjuk váltani. Egy tablet vagy mobiltelefon is elég ahhoz, hogy a szakemberek lássák 3D-ben és megértésük az építendő szerkezeteket, megoldásokat. Vagy akár már a kivitelezés megkezdése előtt pontosan számított földtömeg mennyiségekből jól szervezhető lesz a terepmunka és az ehhez szükséges erőforrások. A kivitelezés megkezdése előtt jóval korábban el tudjuk

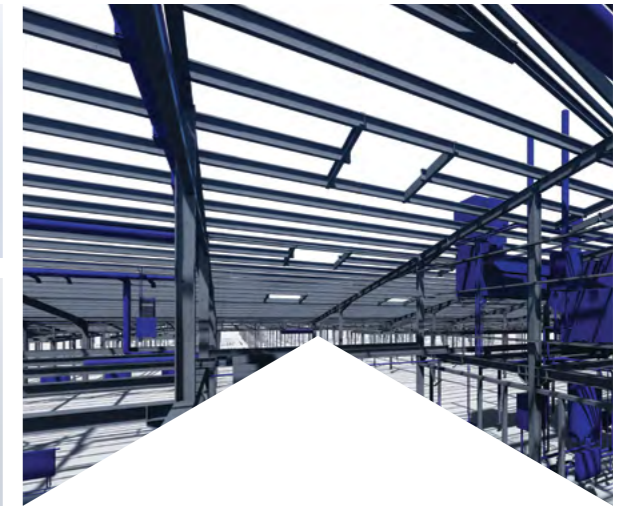
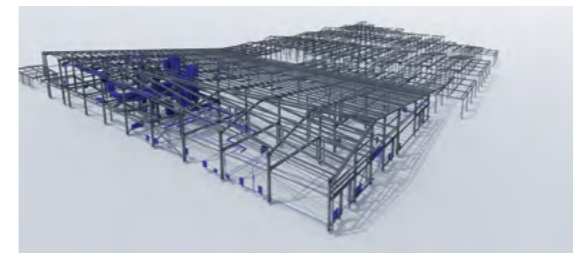
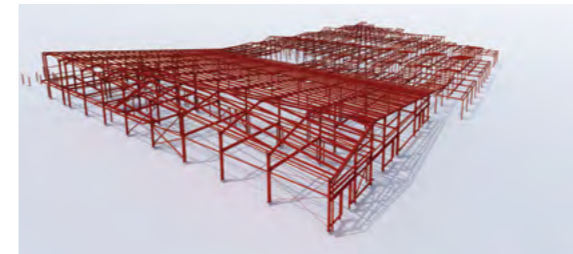
kezdeni az építőanyagok megvásárlását, így optimálisabb áron lehet beszerezni azokat és tovább rövidül az építés folyamata.

A modell segítségével nem csak gyorsabb és pontosabb a tervezés, de a kivitelezési hibák nagy részét már építés előtt ki tudjuk küszöbölni. Tervezés közbeni folyamatos adatszolgáltatással hamarabb elindulhat a kivitelezés, így válik gyorsabbá az építés, a tervezői és kivitelezői egyeztetésekkel kevesebb a pótmunka és a kötbér. Tehát egy optimalizált virtuális modell alapján fog a valós projekt megépülni.

A kivitelezés során mindig van módosítandó megoldás. A helyszínről a kivitelező közvetlenül a tervezőirodába tudja küldeni az épületelem megjelölését a virtuális modellben. Az újfajta megoldásainkkal ezeket a változásokat néhány órán belül le lehet követni, optimalizálni és egy új, javított tervet visszaküldeni a helyszínrre, megvalósításra. Így sokkal kevesebb kivitelezési hiba fordul elő, sokkal gyorsabb az egész folyamat és az építés végeztével egy aktuális információs modellt tudunk átadni a leendő üzemeltető számára. Az építési munkálatok végeztével az üzemeltetésnek egy igen pontos adatbázis áll rendelkezésére, melyből az épületre vonatkozóan minden releváns információt ki tud nyerni, előre tudja tervezni a karbantartási munkálatokat a beépített eszközök élettartama alapján, előre tudja kalkulálni a szükséges anyagmennyiségeket, meghibásodás esetén pontosan tudja, hogy mi okozza a hibát és mit kell cserélni, javítani. Nincs szükség előzetes helyszíni felmérésekre. Az épület teljes életciklusa alatt egy ilyen BIM modell kb. 20-30%-os építési-üzemeltetési költségmegtakarítást is eredményezhet.

## A BIM modelljeinkből megfelelő felkészültség esetén tehát mindenki profitál, a tervezőtől egészen a bérlőig.

Munkánk nem csak új épületek tervezéséről szól. Rengeteg meglévő épülettel is dolgozunk, legyen szó egyszerű energetikai korszerűsítésről vagy éppen egy komplett funkcióváltásról. A meglévő épületek felméréseit korábban kézi lézeres mérővel végeztük. Ez nem volt túl pontos és gyorsnak sem mondható. Kissé idealizált modell készült belőle. Ma már lézerekkel vagy fotogrammetriai úton előállított színes pontfelhőkből készítjük a felmérési modelleket, mely nagyon gyors és szükség szerint akár mm pontos. Ez azt eredményezte, hogy a szabad szemmel nem látható építési pontatlanságokat is modellezni tudjuk, a tervezési folyamat során ezeket figyelembe tudjuk venni, a kivitelezés során pedig már egy működő megoldást találhat a kivitelező a terveinkben. Pontfelhők segítségével meglévő épületek állapotát is tanulmányozni tudjuk: drónokkal olyan helyekre tudunk eljutni, ahová egyébként csak nehezen. Így a tervezést már egy teljeskörű állapotfelméréssel tudjuk kezdeni, a meglévő állapotokat maximálisan figyelembe véve.



## BAJAI VÁROSI PIAC TOWN MARKET OF BAJA

Helyszín / Location: **Baja**  
Tervezés éve / Year of design: **2017.**  
Hasznos alapterület / Useful floor area: **5470 m<sup>2</sup>**  
**belső és külső / inside and outside**  
Megrendelő / Client:  
**Baja Város Önkormányzata / Municipality of Baja**





**A few years ago, BIM exploded into the public consciousness, revolutionizing the construction industry all over the world. In fact, this is not a novelty, our office has always been amongst the first ones to use three-dimensional design and the daily application of the latest technologies, so we are also at the forefront of openBIM fields together with our professional designers.**

### What is BIM and what is it good for?

The acronym stands for Building Information Management, and in the Hungarian Standard we find it as Building Information Modelling. Today, we do not only use a computer to help with the designing process: we create a digital copy of the building in the virtual space even before the construction begins. Instead of simple lines, we think in terms of 3-dimensional model elements, which can be filled with further information besides geometry. For example, the fire resistance limit value of the materials, their performance, the surface treatment of some elements, their additional structures or even their cost.

### We don't think in terms of drawings, but in the building as a whole.

Our drawings are automatically generated, and our schedules and lists are automatically calculated. We can take sections from anywhere within the model and we will see a structurally correct solution. With the help of the model, we can optimize the quantities of building materials used, cross-sections, spans, mechanical engineering, but we can even prepare an insolation analysis to create healthier living spaces.

We already think in terms of complex systems during conceptualization, so even in the early phase we are able to create, for example, a cost estimation. The cooled-heated volume can be easily calculated from the model, so our mechanical designers can design the optimal systems.

From the same BIM model, we can create photorealistic renderings for our clients, and even take a virtual walk through the designed building using VR glasses. This makes it much easier to understand the plan and to feel the atmosphere of the building.

The digital model is not only useful in the architectural office, but also in several areas. We can replace some of the traditional paper-based documentation on the construction site. A tablet or mobile phone is enough for professionals to see in 3D and understand the structures and solutions to be built. Or even from the precisely calculated soil mass quantities before the start of construction, the field work and the necessary resources can be well organized before starting the construction. We can start purchasing building materials much earlier before the start of the construction, so

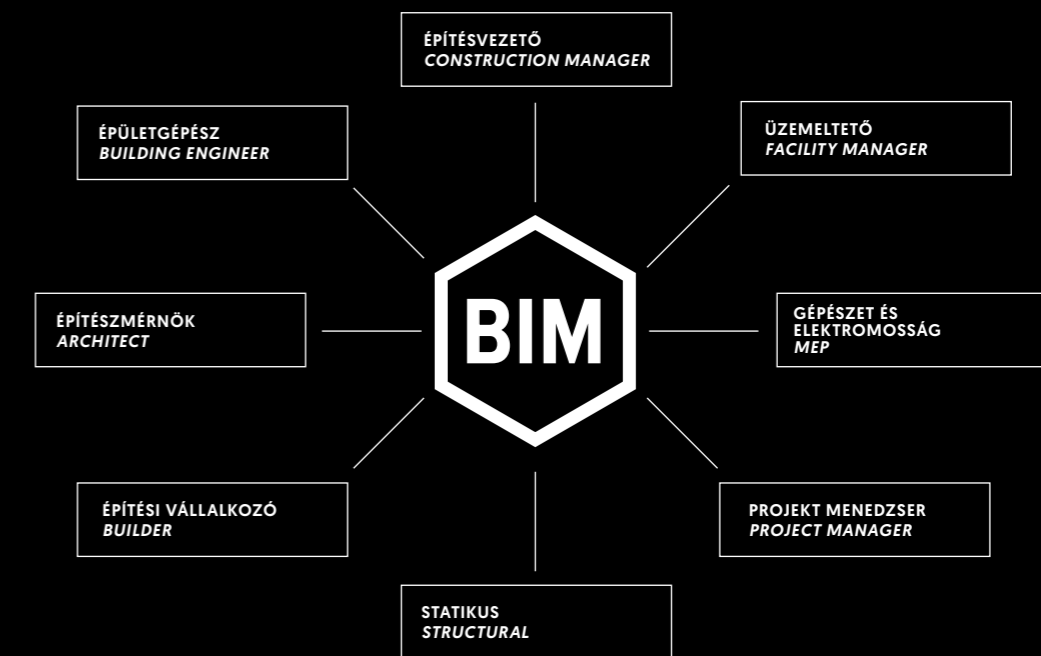
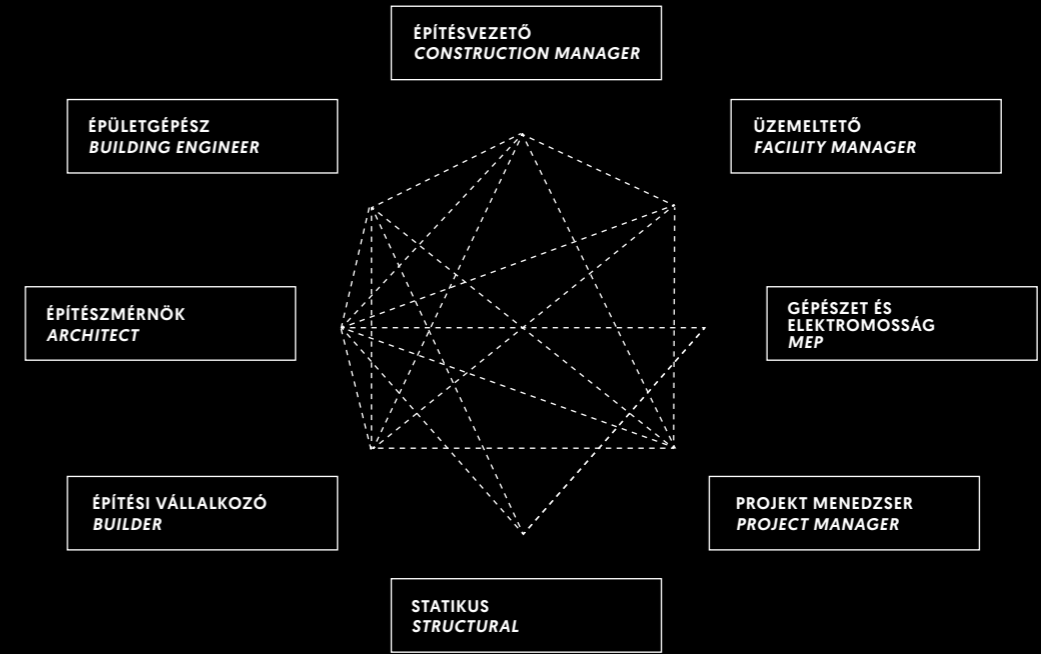
they can be purchased at a more optimal price and the construction process can be further shortened.

With the help of the model, designing process is not only faster and more accurate, but we can eliminate the majority of construction errors before construction. With the continuous provision of data during designing, the construction can start earlier, thus it becomes faster, and with the consultation between the designer and the contractor, there is less additional work and penalties. So the real project will be built based on an optimized virtual model.

There is always a solution to be modified during construction. From the site, the contractor can send the designation of the building element in the virtual model directly to the design office. With our new solutions, these changes can be tracked and optimized within a few hours, and a new, improved plan can be sent back to the site for implementation. This way, there are far fewer construction errors, the whole process is much faster, and we can hand over an up-to-date information model to the future building management after the construction is finished. After the construction work is completed, the building management has a very accurate database available, from which they can extract all relevant information about the building, they can plan maintenance work in advance based on the lifetime of the installed devices, they can calculate the necessary quantities of materials in advance, and in case of a breakdown, they can easily spot what causes the error and what needs to be replaced or repaired. There is no need for prior site surveys. During the entire life cycle of the building, such a BIM model can result in 20-30% construction-operation cost savings.

### If properly prepared, everyone benefits from our BIM models, from the designer to the tenant.

Our work is not only about designing new buildings. We also work with a lot of existing buildings, whether it is a simple energetic modernization or a complete change of function. Surveys of existing buildings were previously carried out with a handheld laser meter. This was neither very accurate nor fast. A slightly idealized model was made of it. Today, we create survey models from coloured point clouds produced by laser scanning or photogrammetry, which is very fast and, if necessary, even mm accurate. This resulted in the fact that we can also model construction inaccuracies that are not visible to the eye, we can take them into account during the designing process, and during construction, the contractor can already find a working solution in our plans. With the help of point clouds, we can also study the condition of existing buildings: with drones, we can reach places that would otherwise be difficult to. In this way, we can start designing with a comprehensive condition assessment, taking the existing conditions into account as much as possible.



# KIEMELT PROJEKTEK / MAJOR PROJECTS

---

Kiemelt munkáink között megtalálhatók középületek, de a „piac”, magángazdaság számára tervezett projektek is. A terveink csapatmunkában készülnek, a felelős tervezők a cégvezető vagy a projektvezető építészeink. Amennyiben egy terv más tervezőirodával közösen készült, vagy abban nem generáltervezőként, hanem építészként, építész szolgáltatóként vettünk részt, azt az adott projektnél feltüntetjük.

---

*Amongst our major projects can be found public facilities but also private investments as well. Our designs are made in teamwork, the responsible designers are the company manager or our project manager architects. In case a project was made together with another architecture firm, or if we participated in it not as a general designer, but as an architect or architect service provider, we will indicate it at the given project.*

# DUNA FLOWER IRODAHÁZ

## DUNA FLOWER OFFICE BUILDING

— Budapest

Helyszín / Location: **Budapest, XIII.**

Tervezés éve / Year of design: **2019**

Hasznos alapterület / Useful floor area: **14.000 m<sup>2</sup>**

Megrendelő / Client: **Vörösvár Kft.**

A Vörösvár Kft. megbízásából készült tanulmányterv az Árpád híd pesti hídfőjének déli oldalán létesítendő irodaház lehetőségeit vizsgálta.

Az épület négyzetes formálása disponibilis kialakítást tesz lehetővé, a földszinten ételmisszerűzet és étterem elhelyezésével, 4 szint mélygarázzsal, és 6 irodaszinttel.

*The study design commissioned by Vörösvár Kft. examined the possibilities of an office building to be built on the south side of the Árpád bridge in Pest. The square shape of the building allows for versatile floor plan designs, with a grocery store and restaurant on the ground floor, a 4-level underground garage, and 6 office floors.*



VÁROSI PIAC



# BAJAI VÁROSI PIAC

## TOWN MARKET OF BAJA

— Baja

Helyszín / Location: **Baja**

Tervezés éve / Year of design: **2017**

Hasznos alapterület / Useful floor area:

**5470 m<sup>2</sup> belső és külső / inside and outside**

Megrendelő / Client:

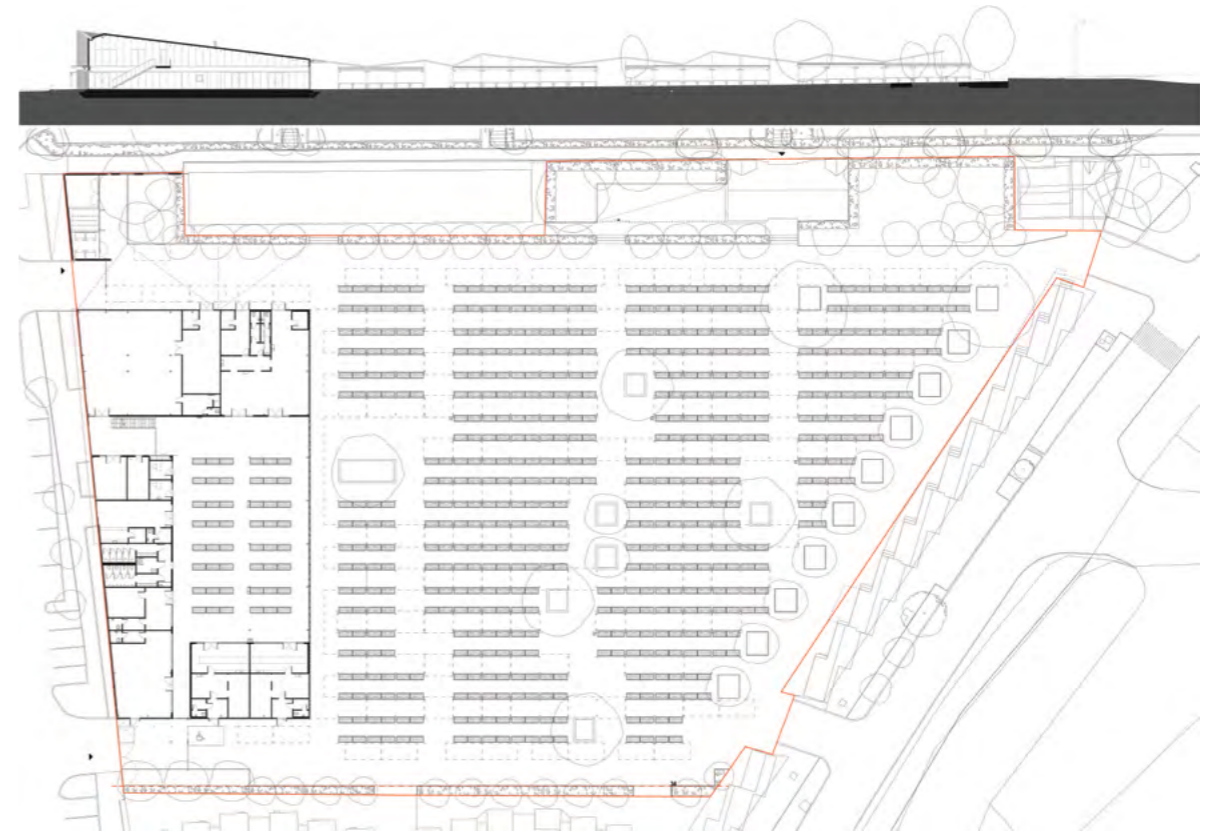
**Baja Város Önkormányzata / Municipality of Baja**



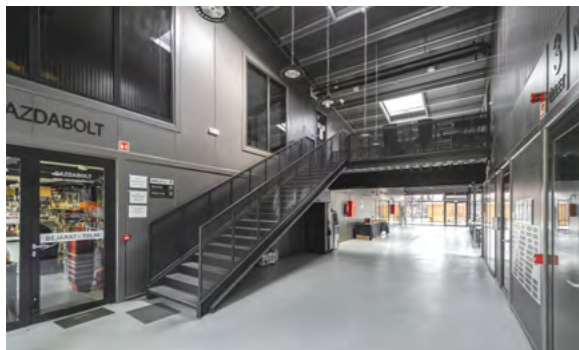
Az épület 2022-ben a Fejér Megyei Építészakadémiájának Molnár Tibor díját nyerte el, valamint megjelent az Octogon magazinban is. A Bajai Városi Piac és környezetének megújítására TOP-os pályázat keretében nyílt lehetőség.

A korábban itt működő intézmény több, mint 300 árusító helyet biztosított őstermelőknek, henteseknek és különböző üzleteknek. A korábbi, korszerűtlen piac és árusító területek helyett egy mai igényeknek megfelelő, modern létesítményt terveztünk egyedi, a helyszínhez illeszkedő formavilággal.

*In 2022, the building won the Tibor Molnár award of the Fejér County Chamber of Architects and was also published in Octogon magazine. An opportunity to renew the Town Market of Baja and its surroundings was opened as part of a TOP tender. The institution that used to operate here provided more than 300 sales places to farmers, butchers and other various shops. Instead of the previous, out-of-date market and sales areas, we designed a modern facility that meets today's needs with a unique shape that matches the location.*



/ alaprajz  
/ floor plan



# NEMZETI LEVÉLTÁR BŐVÍTÉSE

## EXPANSION OF THE NATIONAL ARCHIVES OF HUNGARY

— Budapest

Helyszín / Location: **Budapest, III.**  
 Tervezés éve / Year of design: **2022**  
 Hasznos alapterület / Useful floor area: **33.407 m<sup>2</sup>**  
 Megrendelő / Client:  
**Magyar Nemzeti Levéltár**  
 / **National Archives of Hungary**  
 Generáltervező / General designer:  
**TSPC / Triskell, Turi Attila**



A bővítés a meglévő, 44.000 pfm (polcfolyóméter) kapacitású épület integrálásával oldja meg a hosszútávú, 30-40 éves kapacitás biztosítását. A bővítés során a korszerű raktározási tömörpolcos rendszerek alkalmazásával kell biztosítani a minimum 120.000 pfm. tárolási kapacitást. A tárolási felületeken túl 180 fő munkahelyet volt szükséges kialakítani. Az épület előtere alkalmas kiállítások megrendezésére, reprezentatív események előtereként. Az új épületegyüttest az irodák szintjén folyosó köti össze a meglévő épülettel. A két ütemben megvalósítható épület négy raktári [A-D] egy irodai [E] blokkból áll, melyhez a Kocsis utca felé egyszintes, zöldtetős porta és kiszolgáló épület tartozik. A tervezett épületegyüttes „A” raktárblokkja későbbi ütemben építhető meg.

*By integrating the existing building with a capacity of 44,000 linear meters, the expansion solves the long-term, 30-40 years of capacity. During the expansion, a minimum of 120,000 linear meters storage capacity must be ensured by using modern storage solid shelf systems. In addition to the storage areas, it was necessary to create 180 workstations. The entrance hall of the building is suitable for holding exhibitions, as a forecourt for representative events. The new building complex is connected to the existing building by a corridor at the level of the offices. The building, which can be constructed in two phases, consists of four warehouses [A-D] and an office [E] block, which includes a one-storyed, green-roofed reception building and service building facing Kocsis utca. Warehouse block „A” of the planned building complex can be built at a later stage.*





# LAJTHA HÁZ KULTURÁLIS KÖZPONT

## LAJTHA CULTURAL CENTER

— Bicske

Helyszín / Location: **Bicske**  
 Tervezés éve / Year of design: **2018-2020**  
 Hasznos alapterület / Useful floor area: **1170 m<sup>2</sup>**  
 Megrendelő / Client: **BTC Egyesület**

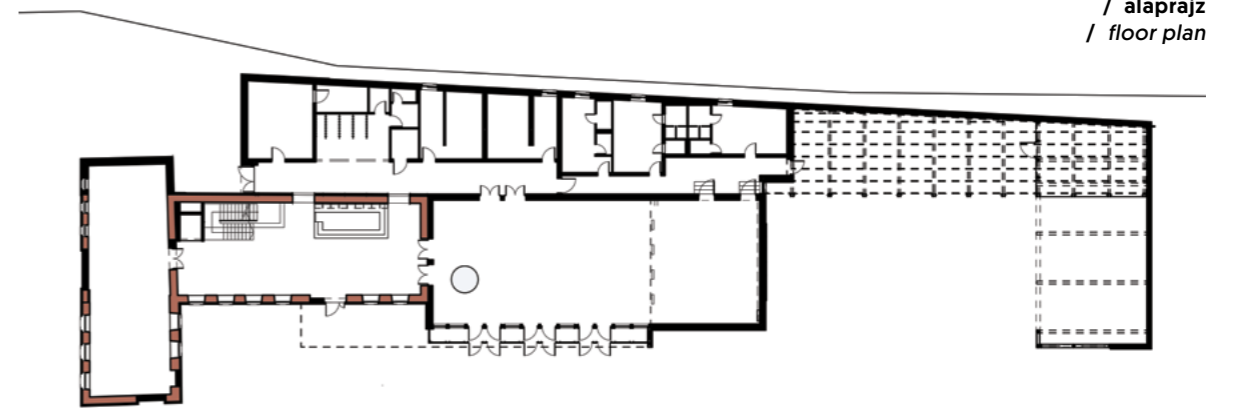


A projekt célja Lajtha László népzenei hagyatéka, a hozzá kapcsolható táncházmozgalom, valamint a lokális épített Lajtha-örökség összekapcsolása révén egy olyan kulturális központ létrehozása, mely az alábbi fő részekből áll: megtartandó gyár-épületben fogadótér, Lajtha kiállítás, zenei stúdiók, az új épületrészben előadóterem és kiszolgáló funkciók, továbbá nyitott tánccsűr és kültéri rendezvénytér, sétáló utca és belső parkoló.

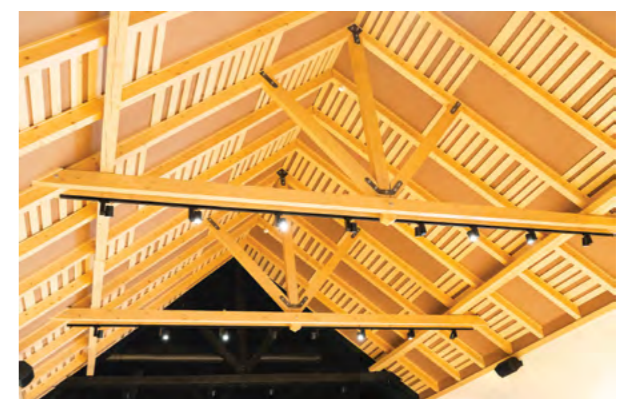
*The aim of the project is to create a cultural center by connecting László Lajtha's folk music legacy, the associated "dance house" movement, and the locally built Lajtha heritage, which consists of the following main parts: a reception area in the factory building to be retained, a Lajtha exhibition, music studios, a lecture hall in the new part of the building with service functions, as well as an open dance hall and outdoor event space, a pedestrian street and an internal parking lot.*



/ archív felvételek  
 / archival recordings



/ alaprajz  
 / floor plan



# KÁROLI GÁSPÁR REFORMÁTUS EGYETEM

## KÁROLI GÁSPÁR REFORMED UNIVERSITY

— BUDAPEST

Helyszín / Location: **Budapest, Marcibányi tér**  
 Tervezés éve / Year of design: **2024.**  
 Hasznos alapterület / Useful floor area: **34 657 m<sup>2</sup>**  
 Megrendelő / Client: **Református Egyetemváros Kft.**



### Kiemelt megvételben részesült

tervünkre különösen büszkék vagyunk, tekintettel arra, hogy a gazdaságilag különösen terhelt 2023-2024-es időszak következtében a pályázati részvétel különösen magas létszámmal zajlott. A megrendelői igények komplexitása izgalmas épületet eredményezett, amelyet a budapesti belvárosba illő és a Református Egyház történeti múltját hűen tükröző építészeti megjelenéssel öltöztettünk.

*We are extremely proud of our plan, which has received a **special purchase**, given the especially high number of applications due to the particularly challenging economic period 2023-2024. The complexity of the client's requirements resulted in an exciting building, with an architectural appearance that is in keeping with the city centre of Budapest and faithfully reflects the historical past of the Protestant Church.*



# DUNA ASZFALT IRODAHÁZ ÉS TELEPHELY

## DUNA ASZFALT OFFICE BUILDING AND PREMISES

— TISZAKÉCSKE

Helyszín / Location: **Tiszkécske**

Tervezés éve / Year of design: **2020-2021**

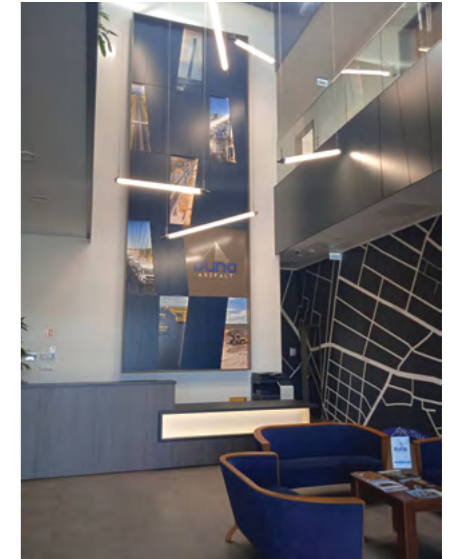
Hasznos alapterület / Useful floor area: **4285 m<sup>2</sup>**

Megrendelő / Client: **Duna Group, HÉP Zrt.**



Az ország vezető mélyépítő cégcsoportjának a székhely-településén, Tiszkécskén megépült, új telephely. Az épületben nagyméretű, átmenő rendszerű nehézgép-, lakatos-, és személygépkocsi műhely létesül. Az utóbbihoz kapcsolódóan festő- és karosszéria műhelyt is terveztünk. A nagycsarnok két része darupályával rendelkezik, a kiszolgáló részek a csarnokterek között létesültek. A komplexum központja a háromszintes minőségi irodaház, melyhez belsőépítészeti szolgáltatást is nyújtunk.

*The new location of the country's leading civil engineering company group was built at its headquarter town in Tiszkécske. The building consists of a large, through-system heavy machinery, locksmith and motor-car workhouse. This latter one includes a painting and a car-body workhouse as well. Two parts of the great hall have crane tracks, the service parts were placed between the hall spaces. The center of the complex is the three-storey high-quality office building, for which we also provided the interior design.*



/ kivitelezés, construction



# ENERGY IRODAHÁZ ÉS HOTEL

## ENERGY OFFICE BUILDING AND HOTEL

— PAKS

Helyszín / Location: **Paks**Tervezés éve / Year of design: **2020-2021**Hasznos alapterület / Useful floor area: **11.115 m<sup>2</sup>**

Megrendelő / Client:

**WHB cégcsoport / Design Plan Zrt.**Hotelszobák / Number of hotel rooms: **155**

A West Hungária Bau (WHB) cégcsoport megbízásából tervezett komplexum a földszinten összekötött négy épülettömbből áll, melyek közül kettő szállodai, kettő pedig irodaházi funkcióval bír eredetileg tervezett állapotában. Paks és térsége az atomerőmű projekthez kapcsolódó beruházások révén komoly fejlődésen megy keresztül. A tervezett épület kiegészítő funkcióival jól kapcsolódik a nagyberuházáshoz. A szállodai rész étteremmel, konyhával, fitness teremmel rendelkezik, míg az irodai területek konferenciatermekkel és fedett parkolókkal egészülnek ki.

The complex, designed on behalf of the West Hungária Bau (WHB) group, consists of four blocks of buildings connected on the ground floor, two of which function as hotels and two as office buildings in their originally planned state. Paks and its region are undergoing continuing development thanks to investments related to the nuclear power plant project. With its complementary functions, the designed building is well connected to the major investment. The hotel part has a restaurant, kitchen, and fitness room, while the office areas are completed with conference rooms and covered parking lots.



/ kivitelezés, construcción



# MONORI VÁROSI SPORTCSARNOK

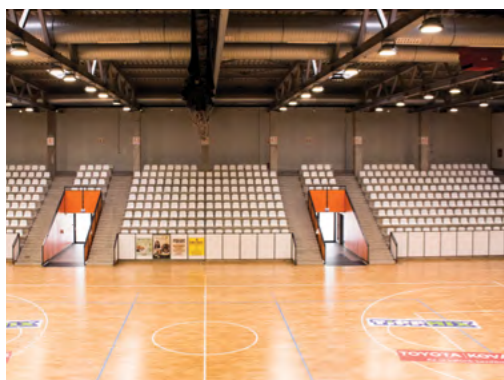
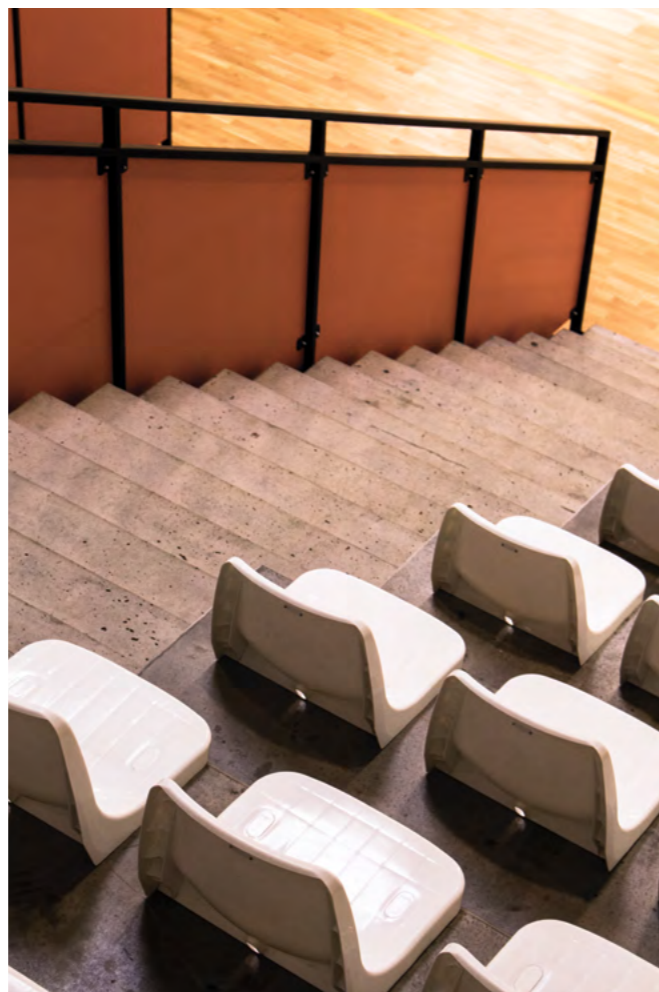
## SPORTS HALL OF MONOR

— MONOR

Helyszín / Location: **Monor**  
 Tervezés éve / Year of design: **2016**  
 Hasznos alapterület / Useful floor area: **3900 m<sup>2</sup>**  
 Megrendelő / Client:  
**Monor Város Önkormányzata**  
 / **Municipality of Monor**

A Monori Városi Sportcsarnok multifunkcionális terek alkotta közösségi épület. Elsődleges sportág a kosárlabda, a küzdőteret 1000 ülőhellyel rendelkező lelátók egészítik ki. Az épületben 2 büfétér, előcsarnok, ruhatár és bemelegítő terem, valamint öltözők és irodák találhatóak.

*The Sports Hall of Monor is a community building made of multifunctional spaces. Its primary sport is basketball, the arena is equipped with a 1000-seat grandstand. The building has 2 cafeterias, a lobby, a cloakroom and a warm-up room, as well as changing rooms and offices.*



# VÁROSI SPORTCSARNOK

## SPORTS HALL

— BICSKE

Helyszín / Location: **Bicske**

Tervezés éve / Year of design: **2018-2020**

Hasznos alapterület / Useful floor area: **6700 m<sup>2</sup>**

Megrendelő / Client: **BTC Egyesület**

A város számára tervezett sportcsarnok kortárs megjelenésével és mészkő burkolatával egyszerre képvisel minőségi építészetet, eleganciát és a funkcióhoz illeszkedő megjelenést. 1000 fős lelátót és a multifunkcionális használat okán színpadot terveztünk az épületbe. Később ezt a tervet átalakítottuk, tovább dolgoztuk.

*The sports hall designed for the city, with its contemporary appearance and limestone cladding, simultaneously represents quality architecture, elegance and an appearance that follows the function. We designed a stand for 1,000 people and a stage for the multi-functional use in the building. This plan was redesigned later based on changed client needs.*



# ÁLLATORVOSTUDOMÁNYI EGYETEM FELÚJÍTÁSA

## RENOVATION OF THE UNIVERSITY OF VETERINARY MEDICINE

— BUDAPEST

Helyszín / Location: **Budapest, VII.**

Tervezés éve / Year of design: **2020-2021**

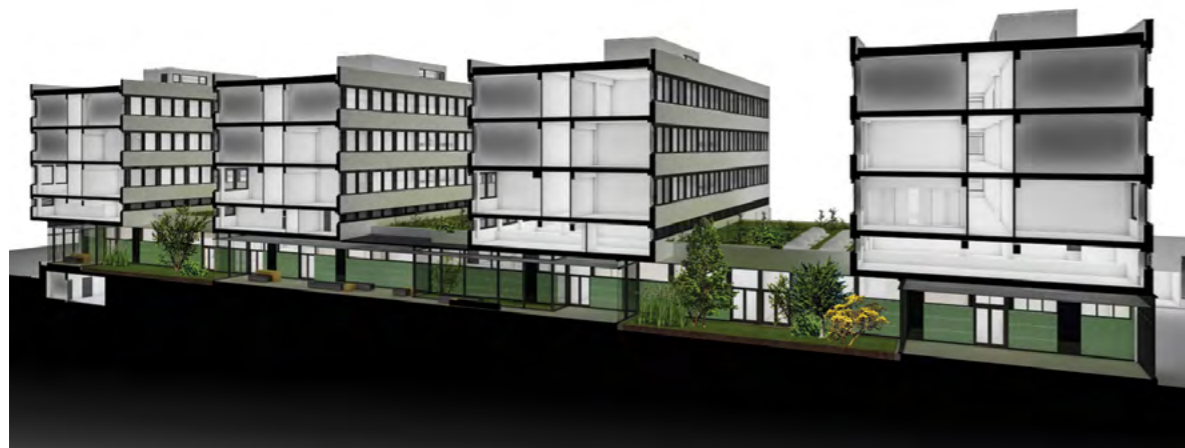
Hasznos alapterület / Useful floor area: **11.115 m<sup>2</sup>**

Megrendelő / Client:

**Állatorvostudományi Egyetem,  
Perfektum Csoport**

A terv fő fókusza a meglévő H-N (Lábasházak) épületek energetikai felújítása, komplett belső korszerűsítéssel, funkció- és alaprajzi racionalizálással. Ezen kívül igényként merült fel az egyetem részéről egy közösségi tér létrehozása, amelyet az udvar felőli oldalon a letámaszkodó tömegek földszinti beépítésével és összekötésével alakítottunk ki. Az épület eredeti jellegét megőrizve függőnyfal szerkezetek kerültek betervezésre, az aulákban belső átriumok, zöld kertek emelik a tér színvonalát.

*The main focus of the project is the energy efficiency renovation of the existing H-N ("Lábasházak") buildings, with complete interior modernization, functional and floor plan rationalization. In addition, the university requested a community space, which was created by using the open space between the buildings and connecting them on the courtyard side. Keeping the original character of the building, curtain wall structures were used. In the main hall, internal atriums and green gardens provide a high-quality space.*



# LOGISZTIKAI KÖZPONT

## LOGISTICS CENTER

— BUDAÖRS

Helyszín / Location: **Budaörs**

Tervezés éve / Year of design: **2018-2019**

Hasznos alapterület / Useful floor area: **23.000 m<sup>2</sup>**

Megrendelő / Client: **OTP Ingatlan, TSPC**



Az OTP Ingatlan Befektetési Alapkezelő megbízásából készült 2 db logisztikai csarnok Budaörsön, összesen 23.000 m<sup>2</sup> alapterülettel.

Az épületek crossdock kialakításúak 8 és 11 méter szabad belmagassággal, alkalmasak a korszerű logisztikai tevékenységre.

2 logistics halls with a total floor area of 23,000 m<sup>2</sup> were built on behalf of OTP Ingatlan Befektetési Alapkezelő in Budaörs. The buildings have a crossdock design with 8 and 11 meters of headroom, and are suitable for modern logistics activities.



# PANNÓNIA SZÍVE SPORT- ÉS KULTURÁLIS KÖZPONT

## HEART OF PANNONIA SPORTS AND CULTURAL CENTER

### — BICSKE

Helyszín / Location: **Bicske**  
 Tervezés éve / Year of design: **2020-2021**  
 Hasznos alapterület / Useful floor area: **4285 m<sup>2</sup>**  
 Megrendelő / Client: **BTC Egyesület**  
 Arculati designer / Designer: **Turi Attila**



A Bicskére tervezett nagyméretű, multifunkcionális középület a térség sport- és kulturális központjaként, kihúzható 1000 fős lelátóval, egy központi, vagy keresztbefordítva – betolt lelátók esetén - két edzőpályával, állandó színpaddal, külső színpaddal került megtervezésre. A generáltervező A3 Építész Kft. a korábbi tervezést követően Turi Attilával együttműködve készítette el a projekt végső terveit, mely kívülről az organikus regionalizmus jegyeit viseli magán.

*The large, multi-functional public building planned for Bicske was designed as the sports and cultural center of the region, with an extendable stand for 1,000 people, one central or crosswise two training fields - in the case of pushed-in stands, a permanent stage, and an external stage. After the previous design, the general designer A3 Építész Kft., in cooperation with Attila Turi, prepared the final plans for the project, which bears outside the hallmarks of organic regionalism.*



# KOCH RÓBERT KÓRHÁZ BŐVÍTÉSE

## EXTENSION OF RÓBERT KOCH HOSPITAL

### — EDELÉNY

Helyszín / Location: **Edelény**  
 Tervezés éve / Year of design: **2012**  
 Hasznos alapterület / Useful floor area: **900 m<sup>2</sup>**  
 Megrendelő / Client:  
**Koch Róbert Kórház / Hospital**

Az Európai Unió kórházpályázatok keretében az edelényi kórház is támogatást nyert egy légzésrehabilitációs járóbeteg ellátó osztály, illetve intenzív osztály kialakítására. A meglévő kórház kétszintes épületéhez csatlakozunk, de a funkcióból adódóan az új épület külön bejáratral is rendelkezik.

*As part of the European Union hospital tenders, the hospital in Edelény also won support for the development of a respiratory rehabilitation outpatient department and an intensive care unit. Connected to the two-storey building of the existing hospital, the new building also has a separate entrance due to its function.*



# VÁSÁRCSARNOK

## MARKET HALL

— EDELÉNY

Helyszín / Location: **Edelény**  
 Tervezés éve / Year of design: **2018**  
 Hasznos alapterület / Useful floor area: **700 m<sup>2</sup>**  
 Megrendelő / Client:  
**Edelény Város Önkormányzata**  
 / Municipality of Edelény

Városi kezdeményezésre az őstermelői piac tető alá helyezése és egy új városi közösségi tér megalkotása volt a feladat. Egyszerű formavilág, ipusztériális eszközökkel formált épületszerkezetek, átlátható térkapcsolatok jellemzik az épületet, amely három irányból csalogatja a vásárlóközönseget.

*On the initiative of the city, the task was to put the original farmers' market under roof and create a new urban community space. The building is characterized by a simple design, by building structures shaped with industrial tools and by clear spatial connections, luring customers from three directions.*



# HADOBÁS PÁL SPORT- ÉS KULTURÁLIS KÖZPONT

## SPORTS AND CULTURAL CENTER

### — EDELÉNY

Helyszín / Location: **Edelény**

Tervezés éve / Year of design: **2022**

Hasznos alapterület / Useful floor area: **6.120 m<sup>2</sup>**

Megrendelő / Client:

**Edelény Város Önkormányzata**

/ **Municipality of Edelény**

Eredeti tervező / original design: **Bodonyi Csaba**

A tanulmányterv alapján a régi kulturális központ megtartásával és felújításával, illetve további közösségi terekkel, aulával, sportcsarnokkal történő bővítésével terveztünk. Az edelényi kastély szomszédságában visszafogottan, de a régi, Ybl-díjas művelődési ház architektúrájához igazodva alkottuk meg az új központ terveit.

*Based on the study plan, we designed to keep and renovate the old cultural center and expand it with additional community spaces, an auditorium, and a sports hall. In the neighborhood of the Edelény mansion, we created the plans for the new center in a moderate way, adapting to the architecture of the old, Ybl award-winning cultural center.*



# 16 TANTERMES ÁLTALÁNOS ISKOLA

## PRIMARY SCHOOL WITH 16 CLASSROOMS

— VÁCDUKA

Helyszín / Location: **Vácduka**

Tervezés éve / Year of design: **2022**

Hasznos alapterület / Useful floor area: **4940 m<sup>2</sup>**

Megrendelő / Client:

**Beruházási Ügynökség BMSK Zrt.**

Az építészeti koncepció tengelyét a két bejáratot összekötő aula tér és a mellette elhelyezett tornaterem szolgáltatta, amelyet a közterületek és az óvoda felől az iskolai szárnyak ölelnek körbe. Ennek célja kettős: egyrészt az aulater központi funkciót tölt be a tornateremmel együtt, amelynek belső terek közötti kapcsolata üvegezett felületekkel megoldott, így teremtve lehetőséget iskolai rendezvények megtartására, másrészt a falusias környezet felől a nagyobb léptékű csarnok az iskolaszárnyakkal eltakarásra kerül. Tömegformálását tekintve igazodik környezetéhez, a fő funkciókat magában foglaló szárnyak magastetős kialakításúak, a közlekedő területek - beleértve az aulát is - lapostetős, vagy alacsony hajlású leépítésű formálást kaptak.

*The axis of the architectural concept was served by the main hall connecting the two entrances and the gym located next to it, surrounded by the school wings from the public areas and the kindergarten. This concept serves two purposes at once. On the one hand, the main hall fulfills a central function together with the gym, the connection between the interior spaces is solved with glass surfaces, thus creating an opportunity to hold school events, and on the other hand, the larger scale hall is hidden by the school wings from the village environment. In terms of its mass shaping, it adapts to its surroundings, the wings containing the main functions have a pitched roof design, and the auditorium, which includes the traffic areas, has been given a flat-roofed or low-pitched roof design.*

/ metszet  
/ section



# HÁROM HATTYÚ HOTEL REKONSTRUKCIÓJA, BŐVÍTÉSE

## THREE SWANS HOTEL RENOVATION

### BALATONFÖLDVÁR

Helyszín / Location: **Balatonföldvár**

Tervezés éve / Year of design: **2022**

Hasznos alapterület / Useful floor area: **3996 m<sup>2</sup>**

Megrendelő / Client: **Magyar Közút Zrt.**

Hotelszobák / Number of hotel rooms: **46**

Célunk a két épületrészben lévő funkciók összekötése, a funkcionális kapcsolatok tisztázásán túl egy új építészeti karakter megformálása volt, mely a mai kor követelményeit kielégíti. A két épületrész közé tevezett bár-pihenő-közlekedő tér kialakításával a wellness szeparált megközelíthetőségén túl az emeleti konferenciatermek új függőleges megközelítése is biztosítottá vált. Fontosnak tartottuk a gazdasági bejárat elválasztását a hotel főbejárattól, így a főzőkonyhát és éttermet áthelyeztük az egyszintes épületbe, mellyel a hotel lobby tér is nagyvonalúbb kialakítást tud kapni. Az áthelyezett étterem ezáltal a balatoni panorámára tud nyitni, fedett teraszokkal átmenetet képezve a part felé. A tervezési programban leírtak szerinti szobaszám növelést úgy alakítottuk ki, hogy az épület eredeti karaktere, azaz a Balaton felé a lépcsőzetes tömegformálás megmaradjon.

*Our goal was to connect the functions in the two parts of the building, and in addition to clarify the functional relationships, to shape a new architectural character that meets today's requirements. With the creation of a bar-lounge-hallway space between the two parts of the building, in addition to the separate accessibility of the wellness area, a new vertical approach to the upstairs conference rooms was also ensured. We considered it important to separate the service entrance from the hotel's main entrance, so we moved the kitchen and restaurant to the one-storey building, which also gives the hotel lobby a more generous space. The relocated restaurant can therefore open up into the Balaton panorama, forming a transition to the coast with covered terraces. Increasing the number of rooms as desired in the program was designed in such a way that the original character of the building, i.e. the stepped mass formation towards Lake Balaton is preserved.*





# BÖLCSŐDE CRECHE

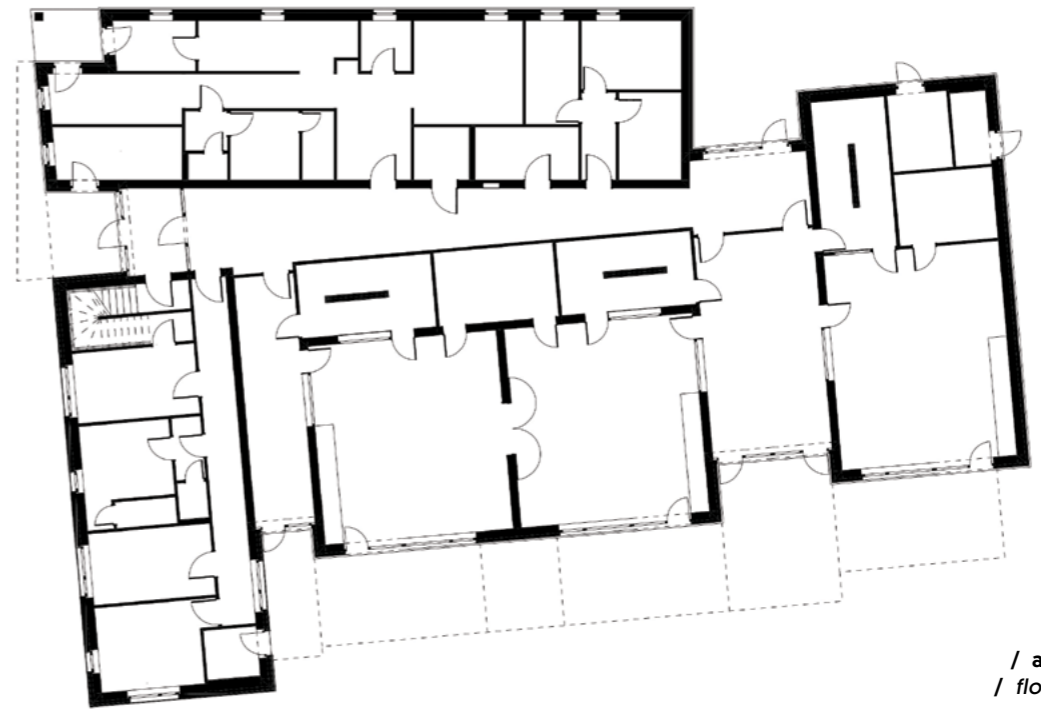
— PÁKOZD

Helyszín / Location: **Pákoz**

Tervezés éve / Year of design: **2021**

Megrendelő / Client: **Pákoz Község Önkormányzata / Municipality of Pákoz**

Csoportszobák száma / Number of group rooms: **3**



/ alaprajz  
/ floor plan



# REFORMÁTUS ÁLTALÁNOS ISKOLA TERVPÁLYÁZAT

## ROTESTANT PRIMERY SCHOOL DESIGN COMPETITION

— BUDAPEST

Helyszín / Location: **Szigetszentmiklós**  
Tervezés éve / Year of design: **2024**  
Hasznos alapterület / Useful floor area: **20 648 m<sup>2</sup>**  
Megrendelő / Client: **Dunamelléki Református Egyházkerület**



# KRAUSZ PROJEKT

## CENTRE FOR MOLECULAR FINGERPRINTING

— BUDAPEST

Helyszín / Location: **Budapest, XI. kerület**  
Tervezés éve / Year of design: **2024**  
Hasznos alapterület / Useful floor area: **20 648 m<sup>2</sup>**  
Megrendelő / Client: **bim.GROUP**



# REFORMÁTUS TEMPLOM FELÚJÍTÁSA, TORONY REKONSTRUKCIÓ

## RENOVATION OF A REFORMED CHURCH, TOWER

— KÁPOLNÁSNYÉK

Helyszín / Location: **Kápolnásnyék**  
Tervezés éve / Year of design: **2009**

Megrendelő / Client: **Kápolnásnyéki Református Egyházközség / Reformed Church of Kápolnásnyék**

/ archív felvételek  
/ archival recordings



# EGYETEM UNIVERSITY

— SÁROSPATAK

Helyszín / Location: **Sárospatak**  
Tervezés éve / Year of design: **2023**  
Generáltervező / General design: **Triskell Kft.**



A / 23

# SZÖRPÜZEM ÉS HOTEL FACTORY AND HOTEL

— EDELÉNY, CSÁSZTA

Helyszín / Location: **Edelény, Császa**  
Tervezés éve / Year of design: **2019**

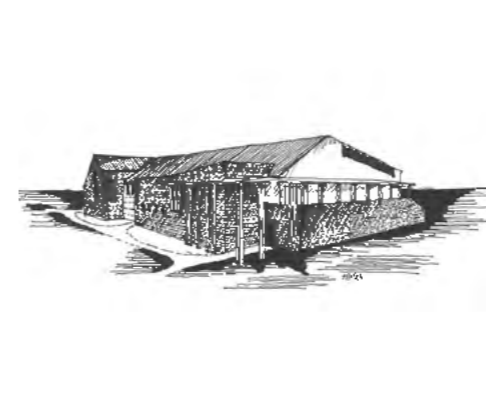
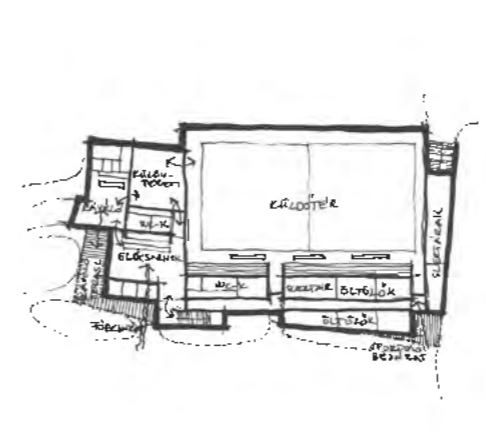
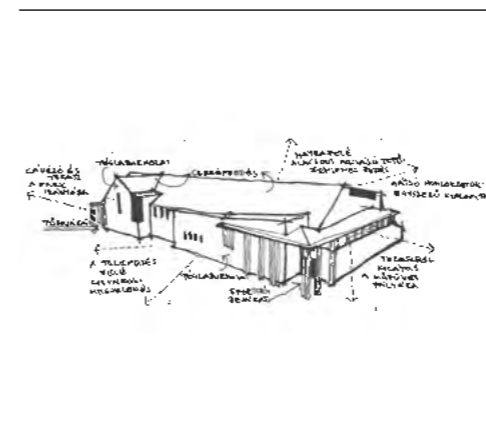


A / 24

# SPORTCSARNOK SPORT HALL

— IVÁNCSA

Helyszín / Location: **Iváncsa**  
Tervezés éve / Year of design: **2023**  
Hasznos alapterület / Useful floor area: **2500 m2**  
Megrendelő / Client: **Iváncsa Község Önkormányzata / Municipality of Ivánca**



KIEMELT  
LAKÓÉPÜLETEK  
/ MAJOR  
RESIDENTIAL  
BUILDINGS

---

Építész közösségünk tagjai nagy tapasztalattal rendelkeznek a lakóépületek tervezése terén is, a többszáz lakásos lakóparkoktól egészen a minőségi családi házakig.

---

*The members of our community of architects also have a lot of experience in designing residential buildings, from residential areas of several hundred apartments to high-quality family houses.*

B / 01

# AQUALIGET LAKÓPARK

## AQUALIGET RESIDENTIAL AREA

— BUDAPEST

Helyszín / Location: **Budapest, IV.**

Tervezés éve / Year of design: **2016**

Hasznos alapterület / Useful floor area: **12.000 m<sup>2</sup>**

Megrendelő / Client: **Aqualiget Kft.**

Lakásszám / Number of apartments: **90**



# PARKSIDE RESIDENCE

## PARKSIDE RESIDENCE AND APARTHOTEL

— BUDAPEST

Helyszín / Location: **Budapest, XIII.**

Tervezés éve / Year of design: **2022-2023**

Hasznos alapterület / Useful floor area: **44.752 m<sup>2</sup>**

Megrendelő / Client: **CWI Beta Kft., UDI Group**

Generáltervező / General design:

**A3 Építész Kft., ATP**

Lakásszám / Number of apartments: **324**

Hotelszobák / Number of hotel rooms: **152**

324 lakásos társasház és 152 szobás IHG Staybridge sztenderdnek megfelelő hotel Budapesten a XIII. kerületben. A projekt része a környező utcák és épület melletti közpark megtervezése is.

324-unit apartment building and 152-room IHG Staybridge standard hotel in Budapest, in the XIII district. The project also includes the design of the surrounding streets and public park.



# CIRMOS SÉTÁNY I.

## RESIDENTIAL BUILDINGS IN CSEPEL

— BUDAPEST

Helyszín / Location: **Budapest, XXI.**  
 Tervezés éve / Year of design: **2022**  
 Hasznos alapterület / Useful floor area: **13.685 m<sup>2</sup>**  
 Megrendelő / Client: **Gerulus Kft.**  
 Lakásszám / Number of apartments: **153**

153 lakásos társasház mélygarázzsal Csepelen. A környező panelházak léptékét megtartó épület színes, játékos homlokzataival frissességgel tölti meg környezetét.

*153-unit apartment building with underground garage in Csepel. The colourful, playful façades of the building, which maintains the scale of the surrounding prefabricated buildings, add freshness to its surroundings.*



**B / 04**

## TÓPART RESIDENCE LAKESIDE RESIDENCE

— VELENCEI-TÓ

Helyszín / Location: **Velencei-tó**  
Tervezés éve / Year of design: **2022**  
Hasznos alapterület / Useful floor area: **54.933 m<sup>2</sup>**  
Megrendelő / Client: **Idom Házépítő Kft.**  
Lakásszám / Number of apartments: **356**



C / 05



C / 06



**C / 05**

## ÁTRIUMOS HÁZ ATRIUM HOUSE

Helyszín / Location: **Budapest, III.**  
Tervezés éve / Year of design: **2014**  
Megrendelő / Client:  
**Magánszemély / Private individual**

**C / 06**

## SZ HÁZ HOUSE SZ

Helyszín / Location: **Szentendre**  
Tervezés éve / Year of design: **2015**  
Megrendelő / Client:  
**Magánszemély / Private individual**



B / 07



B / 08



B / 09



**B / 07**

## HL127

Helyszín / Location: **Budapest III.**  
 Tervezés éve / Year of design: **2018-2020**  
 Megrendelő / Client:  
**Magánszemély / Private individual**

**B / 08**

## PASSZÍV IKERHÁZ

### PASSIVE TWIN HOUSE

Helyszín / Location: **Budapest, III.**  
 Tervezés éve / Year of design: **2011**  
 Megrendelő / Client:  
**Magánszemély / Private individual**

**B / 09**

## Z HÁZ

### HOUSE Z

Helyszín / Location: **Budapest**  
 Tervezés éve / Year of design: **2019-2020**  
 Megrendelő / Client: **Magánszemély / Private individual**

B / 09



# BUDAÖRSI LAKÓHÁZAK

## VILLAS IN BUDAÖRS

— BUDAÖRS

Helyszín / Location: **Budaörs**

Tervezés éve / Year of design: **2014-2023**

Megrendelő / Client:

**Magánszemély / Private individual**

Lakásszám / Number of apartments: **6 + 6 + 2**

Egyszerű és elegáns, modern lakókörnyezetet képező beépítés Budaörsön.

*Simple and elegant modern residential buildings in Budaörs.*



# MARTONVÁSÁR

---

## ÉPÍTÉSZET ÉS VÁROSFEJLESZTÉS / ARCHITECTURE, URBAN DESIGN AND DEVELOPMENT

---

Martonvásár, a Brunszvik kastélyról és parkjáról, valamint Beethoven és a halhatatlan kedves kapcsolatáról ismert járasszékhely kisváros Fejér megyében, Budapesttől 30 km-re a Balatonhoz vezető M7-es autópálya mentén.

Köszönhetően annak, hogy Horváth Bálint, egyik cégvezetőnk, 2010-14 között megbízott főépítész, 2014-től Martonvásár alpolgármestere, megyei képviselő, ezáltal komoly tapasztalatunk van a város- és területfejlesztési projektekben is. Így cégvezetői, projektvezetői szinten a fejezetben bemutatott munkák mindegyikénél építész tervezőként/ tervezőtársként vagy generáltervezőként működöttünk közre.

---

*Martonvásár, a small town in Fejér county, known for its Brunszvik mansion and park, as well as its affiliation with Beethoven and the Immortal Beloved, is located 30 km from Budapest along the M7 highway leading to Lake Balaton. Thanks to the fact that Bálint Horváth, one of our company managers, commissioned chief architect between 2010-14, deputy mayor of Martonvásár, county representative from 2014, thus we have significant experience in urban and regional development projects. Thus, at the level of company manager and project manager, we cooperated as an architect/co-designer or general designer for all of the works presented in this chapter.*

# BRUNSZVIK-BEETHOVEN KULTURÁLIS KÖZPONT

## CULTURAL CENTER

— Martonvásár

Helyszín / Location: **Martonvásár**  
Tervezés éve / Year of design: **2012-2013**  
Hasznos alapterület / Useful floor area: **900 m<sup>2</sup>**  
Megrendelő / Client:  
**Martonvásár Város Önkormányzata**  
/ **Municipality of Martonvásár**  
Generáltervező / General design:  
**Lukács Péter, Haemus Építésműhely Kft.**



**ÉMSZ év tetője nivódíjas (2015)**  
épület. A Brunsvik-Beethoven  
Kulturális Központ a kisváros új  
belvárosának meghatározó épülete,  
a Dreher szeszgyár, majd géppálmás  
területén létesült, kisebb részben  
megmaradó épületek felhasználásá-  
val. A színpad különlegessége, hogy  
a rendezvénytér felé is megnyitható  
szabadtéri koncertek alkalmával.

**ÉMSZ Roof of the year award-  
winning building (2015).**  
The Brunsvik-Beethoven Cultural  
Center is a decisive building of  
the town's new downtown. It was  
established on the site of the Dreher  
distillery (later machine station)  
using a small part of the remaining  
buildings. The special feature of the  
stage is that it can also be opened  
to the event space during open-air  
concerts.



# ÓVODAMÚZEUM

## KINDERGARTEN MUSEUM

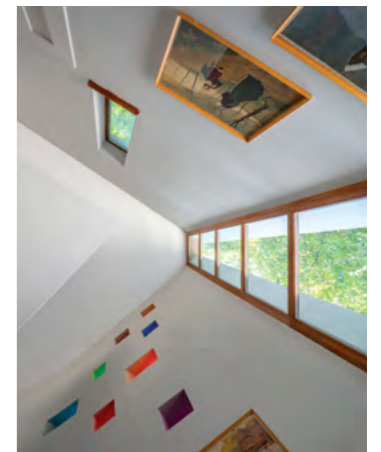
— Martonvásár

Helyszín / Location: **Martonvásár**  
Tervezés éve / Year of design: **2012-2013**  
Hasznos alapterület / Useful floor area: **600 m<sup>2</sup>**  
Megrendelő / Client:  
**Martonvásár Város Önkormányzata**  
/ **Municipality of Martonvásár**  
Generáltervező / General design:  
**Lukács Péter, Haemus Építésműhely Kft.**

Brunsvik Teréz martonvásári  
grófnőnek, az első magyar óvoda  
megalapítójának és az óvodáz-  
tatás történetének állít emléket  
az Óvodamúzeum. A műemlék  
óvodaépület részleges felújításával  
és új, kisléptékű kortárs épületszárny  
építésével helyeztük el az országos  
jelentőségű gyűjteményt és a kiszol-  
gáló funkciókat.

**Az épület a gyűjteménnyel együtt  
– a műemlék és a kortárs bővítés –  
bekerült a Fejér Megyei Értéktárba.**

The Kindergarten Museum com-  
memorates Countess Teréz Brunsvik  
of Martonvásár, the founder of the  
first Hungarian kindergarten and the  
history of kindergarten education.  
By partially renovating the historic  
kindergarten building and designing  
a new, small-scale, contemporary  
wing, we housed the collection of  
national importance and the  
service functions. **Together with the  
collection, the historic kindergarten  
building and the contemporary ex-  
tension were included in the Fejér  
County Valuables.**





ISKOLAFELÚJÍTÁS  
ÉS BŐVÍTÉS

TÓTH IVÁN  
SPORTCSARNOK

SZOLGÁLTATÓHÁZ

BEVÁSÁRLÓUDVAR

R6 CSALÁDI HÁZ

BRUNSZVIK-BEETHOVEN  
KULTURÁLIS KÖZPONT

LUDWIG HOTEL,  
BISZTRÓ ÉS SÖRFÖZDE

ÓVODAMÚZEUM

PIAC PAVILON  
ÉS PIACTÉR

FŐTÉR

BRUNSZVIK-KERT

# TÓTH IVÁN SPORTCSARNOK

## SPORTS HALL

— Martonvásár

Helyszín / Location: **Martonvásár**

Tervezés éve / Year of design: **2012-2015**

Hasznos alapterület / Useful floor area: **3000 m<sup>2</sup>**

Megrendelő / Client:

**Martonvásár Város Önkormányzata**

**/ Municipality of Martonvásár**

Generáltervező / General design:

**Békés Ádám, V4R Zrt.**

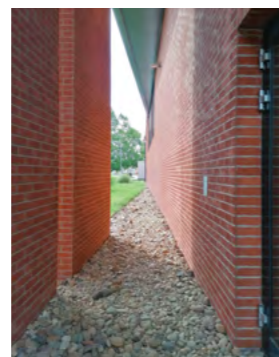


**Molnár Tibor díjas épület (2020).**

Martonvásár sportcsarnokát az általános iskolával egybeépítve terveztük meg, hogy fő tornateremként – a meglévő mellett – a nap nagy részében a mindennapos testnevelésórákat is ki tudja szolgálni. A délutáni órákban a sportegyesületek használják a küzdőteret, a különteremben táncórákat, küzdősport foglalkozásokat, iskolai eseményeket tartanak. Az elegáns, kétszintes aulából jutnak fel a nézők a 300 fős lelátóra.

**Tibor Molnár Award-winning building (2020).**

The sports hall of Martonvásár was designed to be integrated with the elementary school, so that it can also serve as the main sports hall in addition to the existing one - for daily physical education classes. In the afternoons, the sports clubs use the arena, dance classes, martial arts sessions and school events are held in the parlour. Spectators can access the 300-seat grandstand from the elegant, two-storey high entrance hall.



# FŐTÉR, PIAC, KÖZTEREK

## MAIN SQUARE, MARKET AND PUBLIC SPACES

— Martonvásár

Helyszín / Location: **Martonvásár**

Tervezés éve / Year of design: **2012-2015**

Hasznos alapterület / Useful floor area: **5000 m<sup>2</sup>**

Megrendelő / Client:

**Martonvásár Város Önkormányzata**

**/ Municipality of Martonvásár**

Martonvásár új főtere egy korábbi zúzottköves parkoló helyén és az Orgona utca útterületének lezárásával, valamint a városi emlékműveket magába foglaló ligetes Emlékezés Terének megújításával jött létre 2014-ben. A Brunszvik-Beethoven Kulturális Központ udvarán 2020-ra készült el a díszburkolat, mely a kisváros rendezvénytere, piactere. Ezt a teret zárja északi irányból a faszerkezetes piac-pavilon. A pavilon zárt részében mosdók és raktár kapott helyet, a fedett-nyitott árusítótér fogadja be a heti piacot, de alkalmas rendezvények alkalmával vendéglátás, kültéri közösségi program lebonyolítására is. A tér és a piacpavilon tervezésénél az egyik fő szempont a meglévő faállomány védelme volt.

Martonvásár's new main square was created in 2014, combining a former empty site temporarily used as a gravel parking lot, the road of Orgona street and by renovating Emlékezés Square, which includes the monuments of the town. The new paving in the courtyard of Brunszvik-Beethoven Cultural Center, which is the event space and market place of the town, was completed by 2020. This square is closed from the north by the wooden market pavilion. In the closed part of the pavilion there are washrooms and a storage space, the covered-open space hosts the weekly market, but it is also suitable for catering and outdoor community programs during events. One of the main aspects in the design of the square and the market pavilion was the protection of the existing trees.



C / 05

## LUDWIG HOTEL, BISZTRÓ ÉS SÖRFÖZDE LUDWIG HOTEL, BISTRO AND BREWERY

— Martonvásár



Helyszín / Location: **Martonvásár**  
Tervezés éve / Year of design: **2015**  
Hasznos alapterület / Useful floor area: **1200 m<sup>2</sup>**  
Megrendelő / Client:  
**Martonvásár Város Önkormányzata**  
/ **Municipality of Martonvásár**  
Generáltervező / General design:  
**A3 Építész Kft.**

C / 07

## ÜZLETHÁZ SHOPPING AND SERVICE BUILDING

— Martonvásár



Helyszín / Location: **Martonvásár**  
Tervezés éve / Year of design: **2018**  
Hasznos alapterület / Useful floor area: **996 m<sup>2</sup>**  
Megrendelő / Client: **Martonvásár Város Önkormányzata**  
/ **Municipality of Martonvásár**  
Generáltervező / General design:  
**A3 Építész Kft.**

C / 06

## BEVÁSÁRLÓUDVAR SHOPPING COURT

— Martonvásár



Helyszín / Location: **Martonvásár**  
Tervezés éve / Year of design: **2015**  
Hasznos alapterület / Useful floor area: **1980 m<sup>2</sup>**  
Megrendelő / Client:  
**Martonvásár Város Önkormányzata**  
/ **Municipality of Martonvásár**  
Generáltervező / General design:  
**A3 Építész Kft., Somogyi Gábor**

C / 08

## BEETHOVEN ÁLTALÁNOS ISKOLA FELÚJÍTÁSA ÉS BŐVÍTÉSE RENOVATION AND EXTENSION OF BEETHOVEN PRIMARY SCHOOL

— Martonvásár



Helyszín / Location: **Martonvásár**  
Tervezés éve / Year of design: **2016-2018**  
Hasznos alapterület / Useful floor area: **1000 m<sup>2</sup>**  
Megrendelő / Client:  
**Martonvásár Város Önkormányzata**  
/ **Municipality of Martonvásár**  
Generáltervező / General design:  
**Békés Ádám, V4R Zrt.**

C / 09

# KÖZÉPISKOLA TANULMÁNYTERVE STUDY PLAN FOR HIGH SCHOOL

— Martonvásár

Helyszín / Location: **Martonvásár**  
Tervezés éve / Year of design: **2016-2018**  
Hasznos alapterület / Useful floor area: **9900 m<sup>2</sup>**  
Megrendelő / Client: **Martonvásár Város Önkormányzata / Municipality of Martonvásár**  
Generáltervező / General design: **Tamás András, Somogyi Gábor**



C / 10

# BÖLCSŐDE NURSERY

— Martonvásár

Helyszín / Location: **Martonvásár**  
Tervezés éve / Year of design: **2016-2018**  
Hasznos alapterület / Useful floor area: **390 m<sup>2</sup>**  
Megrendelő / Client: **Martonvásár Város Önkormányzata / Municipality of Martonvásár**  
Generáltervező / General design: **Tamás András, Somogyi Gábor**

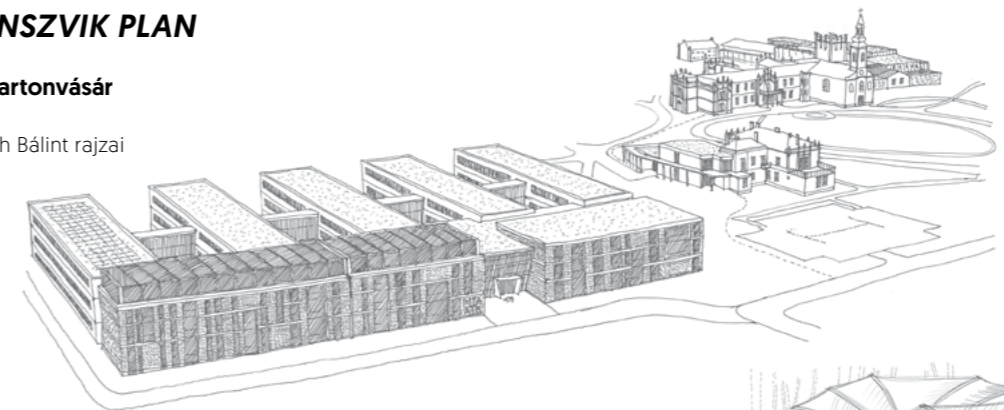


C / 11

# BRUNSZVIK-TERV BRUNSZVIK PLAN

— Martonvásár

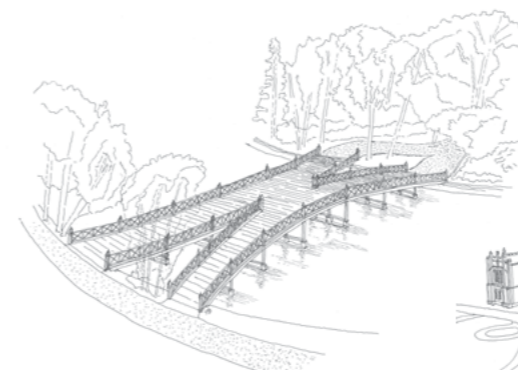
Horváth Bálint rajzai



ÚJ AGRÁR-INNOVÁCIÓS CENTRUM,  
HÁROM ÜTEMBEN



SZÍNPADFEDÉS A  
SZIGETI SZABADTÉRI  
SZÍNPADON



A HÍD BŐVÍTÉSÉNEK  
KONCEPCIÓJA



KONCERT- ÉS  
KONFERENCIAKÖZPONT  
A BRUNSZVIK ÚT MELLETT

D

BELSŐ-  
ÉPÍTÉSZET  
/ INTERIOR  
DESIGN

---

Tervezőinkkel komplex belsőépítészeti szolgáltatást is nyújtunk megrendelőinknek. Többnyire saját tervezésű épületek belső tereit tervezzük meg részletesen igény esetén, de vállaljuk önálló belsőépítészeti feladatok megvalósítását is. Tamás András projektvezető építész irányítja a területet a cégen belül.

---

*With our designers, we also provide complex interior design services to our customers. We mostly design the interior spaces of our own projects in detail upon request, but we also undertake the implementation of independent interior design tasks. Project leader architect András Tamás manages the area within the company.*

D / 01

## PARKSIDE RESIDENCE PARKSIDE RESIDENCE AND APARTHOTEL

— BUDAPEST

Helyszín / Location: **Budapest, XIII.**

Tervezés éve / Year of design: **2022-2023**

Hasznos alapterület / Useful floor area: **44.752 m<sup>2</sup>**

Megrendelő / Client: **CWI Beta Kft., UDI Group**

Generáltervező / General design:

**A3 Építész Kft., ATP**

Lakásszám / Number of apartments: **324**

Hotelszobák / Number of hotel rooms: **152**

324 lakásos társasház és

152 szobás IHG Staybridge

sztenderdnek megfelelő hotel

Budapesten a XIII. kerületben.

A projekt része a környező

utcák és épület melletti közpark

megtervezése is.

324-unit apartment building

and 152-room IHG Staybridge

standard hotel in Budapest,

in the XIII district. The project

also includes the design

of the surrounding streets

and public park.



D / 02

## LAJTHA HÁZ KULTURÁLIS KÖZPONT LAJTHA CULTURAL CENTER

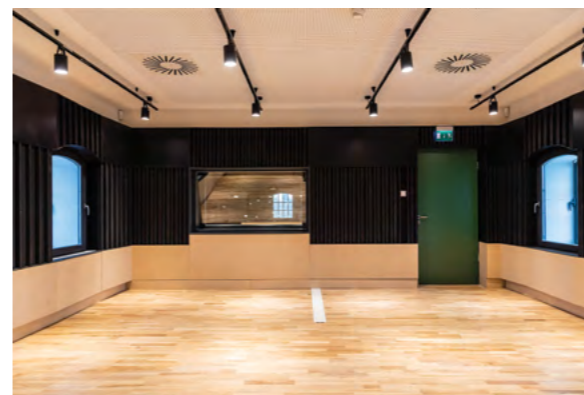
— Bicske

Helyszín / Location: **Bicske**

Tervezés éve / Year of design: **2018-2020**

Hasznos alapterület / Useful floor area: **1170 m<sup>2</sup>**

Megrendelő / Client: **BTC Egyesület**

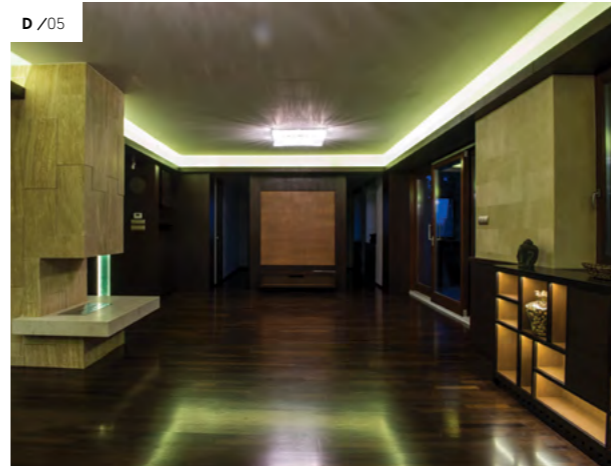




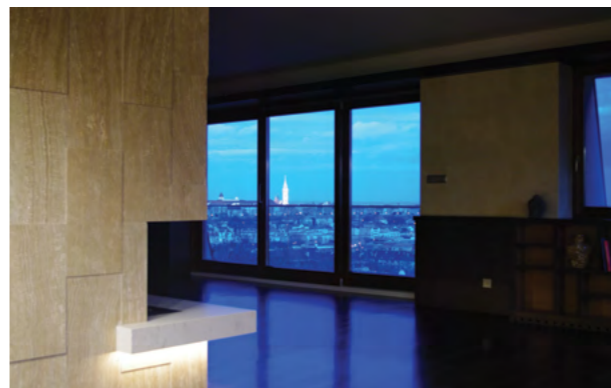
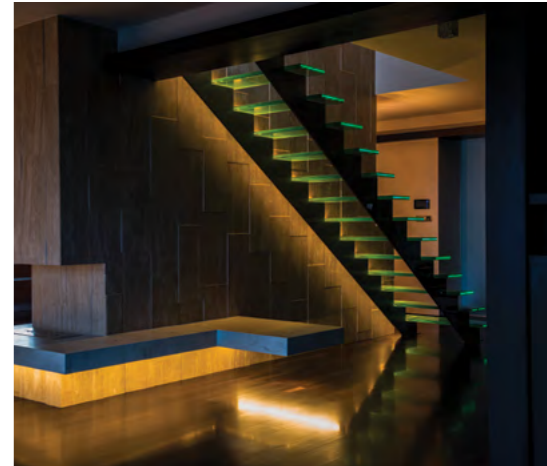
D / 03



D / 04



D / 05



**D / 03**

**DUNA ASZFALT  
IRODAHÁZ**  
*DUNA ASZFALT OFFICE BUILDING*

— TISZAKÉCSKE, 2020-2021

**D / 04**

**2 LAKÁS ÖSSZENYITÁSA**  
*COMBINATION OF TWO SEPARATE  
APARTMENTS INTO ONE*

— BUDAPEST, 2012  
KÖZÖS MUNKA JUHÁSZ VERONIKÁVAL

**D / 05**

**KÉTSZINTES LAKÁS**  
*TWO-STOREY APARTMENT*

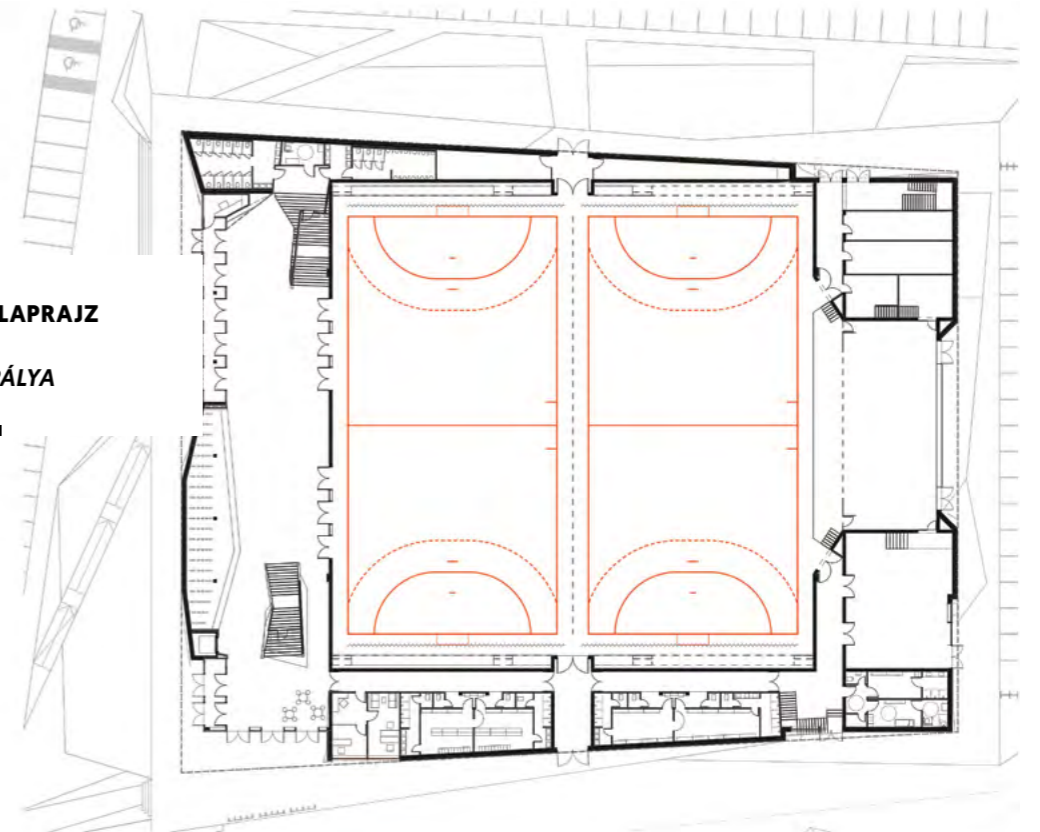
— BUDAPEST, 2012  
KÖZÖS MUNKA LUKÁCS PÉTERREL

# PANNÓNIA SZÍVE SPORT- ÉS KULTURÁLIS KÖZPONT HEART OF PANNONIA SPORTS AND CULTURAL CENTER

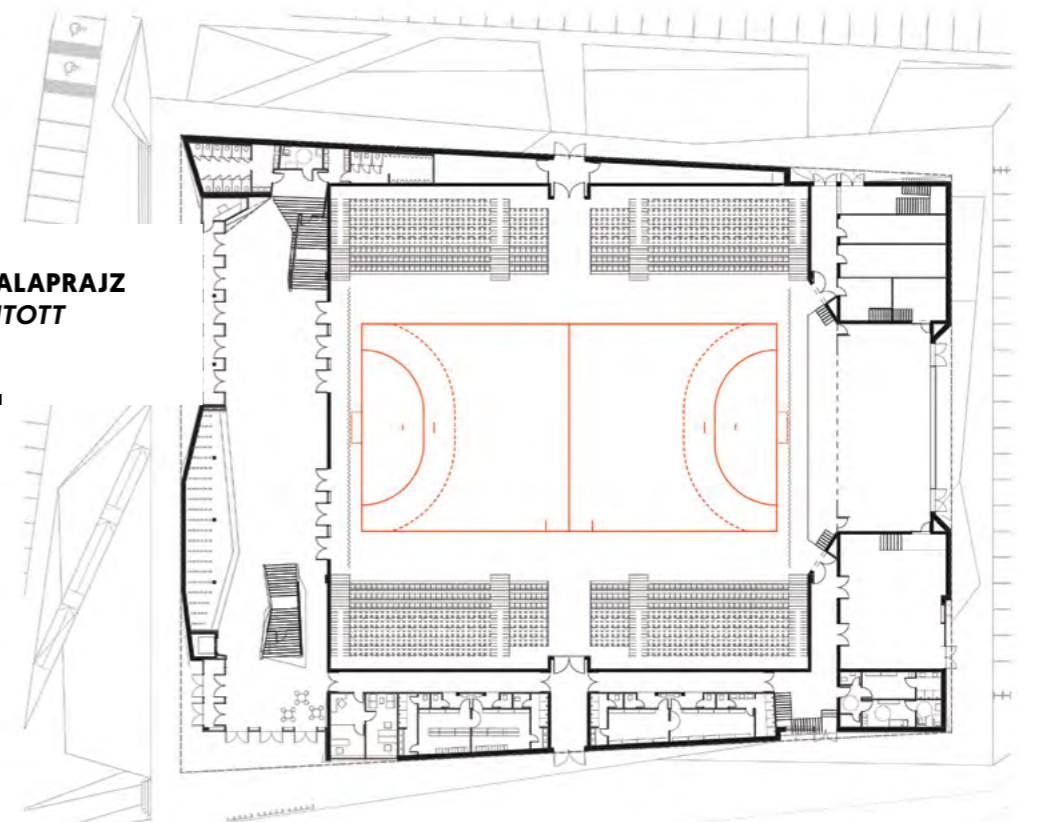
— BICSKE, 2020-2021



FÖLDSZINTI ALAPRAJZ  
ZÁRT LELÁTÓ,  
DUPLA EDZŐPÁLYA



FÖLDSZINTI ALAPRAJZ  
FŐPÁLYA NYITOTT  
LELÁTÓVAL



D / 08



D / 07



D / 09



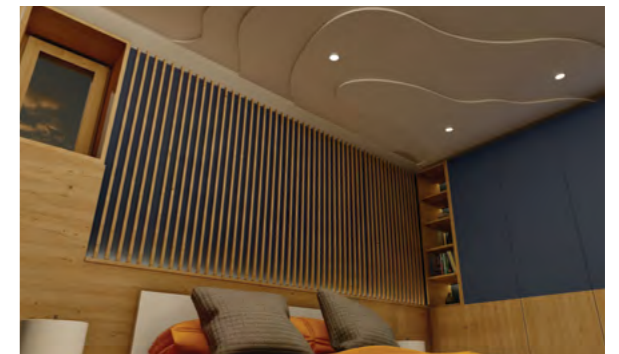
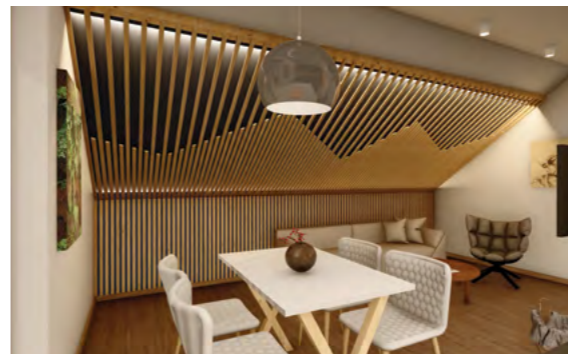
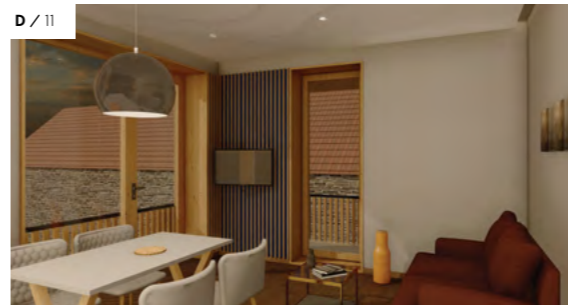
D / 09



D / 10



D / 11



D / 07

**GROUPAMA  
ARENA, SKY BOX**  
Goupama Arena, Sky Box

— BUDAPEST, 2021

D / 08

**BÖLCSÖDE  
CRECHE**

— KECSKEMÉT, 2019-2020

D / 09

**HL127**

— BUDAPEST III., 2021-2022

D / 10

**EGYETEM  
UNIVERSITY OF  
VETERINARY MEDICINE**

— BUDAPEST, 2019-2020

D / 11

**AIRBNB**

— PILISSZENTKERESZT, 2022

# REFERENCIA-JEGYZÉK

## REFERENCE LIST

### KIEMELT LAKÓÉPÜLETEK, HOTELEK, IRODAHÁZAK / MAJOR RESIDENTIAL BUILDINGS, HOTELS, OFFICE BUILDINGS

AQUALIGET LAKÓPARK / RESIDENTIAL AREA	Lakás / apartments: 90	12.000 m <sup>2</sup>	Budapest
PARKSIDE RESIDENCE AND APARTHOTEL	Lakás / apartments: 324 Hotelszoba / hotelrooms: 152	44.752 m <sup>2</sup>	Budapest
CIRMOS SÉTÁNY LAKÓPARK / RESIDENTIAL AREA	Lakás / apartments: 160	13.685 m <sup>2</sup>	Budapest
TÓPART RESIDENCE	Lakás / apartments: 356	54.933 m <sup>2</sup>	Sukoró
ENERGY IRODAHÁZ ÉS HOTEL / OFFICE BUILDING AND HOTEL	Hotelszoba / hotelrooms: 155	11.115 m <sup>2</sup>	Paks
HÁROM HATTYÚ HOTEL REKONSTRUKCIÓJA, BŐVÍTÉSE / THREE SWANS HOTEL RENOVATION	Hotelszoba / hotelrooms: 46	3.996 m <sup>2</sup>	Balatonföldvár
DUNA FLOWER IRODAHÁZ	Office building	14.000 m <sup>2</sup>	Budapest
OPAL IRODAHÁZ	Office building	4.000 m <sup>2</sup>	Budapest
KISEBB LAKÓHÁZAK, CSALÁDI HÁZAK	Smaller residential buildings, family houses	Nagyságrendileg 100 épület, számos helyszínen / About 100 buildings, in many locations	

### KIEMELT IPARI ÉPÜLETEK, RAKTÁROZÁS, ÜZLETHÁZAK, PIACOK / MAJOR INDUSTRIAL BUILDINGS, STORAGES, STORES, MARKET BUILDINGS

DUNA ASZFALT IRODAHÁZ, TELEPHELY, MŰHELY	Office building, premises, workshop	4285 m <sup>2</sup>	Tiszakécske
LOGISZTIKAI KÖZPONT	Logistics Center	23.000 m <sup>2</sup>	Budaörs
NEMZETI LEVÉLTÁR BŐVÍTÉSE	Expansion of the National Archives of Hungary	33.407 m <sup>2</sup>	Budapest
STEFINOX CSARNOK	Industrial hall	1.887 m <sup>2</sup>	Sóskút
GALVANIZÁLÓ ÜZEM	Galvanizing hall	1.200 m <sup>2</sup>	Ercsi
HUNGRANA RAKTÁRCSARNOK ÉS IRODA	Warehouse and office for Hungrana	1.600 m <sup>2</sup>	Szabadegyháza
DARUZHATÓ CSARNOK	Craneable hall	1.200 m <sup>2</sup>	Fülöpjakab
HÚSFELDOLGOZÓ ÜZEM	Meat processing factory	630 m <sup>2</sup>	Gödöllő
ACER JÁTSZÓTÉRI ESZKÖZÖKET GYÁRTÓ ÜZEM	Factory hall for playground equipment	1.000 m <sup>2</sup>	Martonvásár
HUNGRANA KONYHAÉPÜLET, ÖLTÖZŐÉPÜLET	Kitchen and changing room building for Hungrana	1.390 m <sup>2</sup>	Szabadegyháza
BEVÁSÁRLÓUDVAR (SPAR, PEPCO, ROSSMANN), LAKÁSOKKAL	Shopping court (Spar, Pepco, Rossmann) with apartments	1.980 m <sup>2</sup>	Martonvásár
ÜZLETHÁZ	Shopping and service building	996 m <sup>2</sup>	Martonvásár
VÁROSI PIAC	Town market	5.470 m <sup>2</sup>	Baja
VÁSÁRCSARNOK	Market hall	700 m <sup>2</sup>	Edelény
PIACPAVILON ÉS TERÜLET	Town market pavilion and area	1.000 m <sup>2</sup>	Martonvásár

### FONTOSABB KULTURÁLIS, OKTATÁSI, SPORT ÉS EGÉSZSÉGÜGYI ÉPÜLETEK / IMPORTANT CULTURAL, EDUCATIONAL, SPORTS AND HEALTHCARE BUILDINGS

LAJTHA HÁZ KULTURÁLIS KÖZPONT	Lajtha Cultural Center	1.170 m <sup>2</sup>	Bicske
MONORI VÁROSI SPORTCSARNOK	Sports Hall of Monor	3.900 m <sup>2</sup>	Monor
ÁLLATORVOSTUDOMÁNYI EGYETEM FELÚJÍTÁSA	Renovation of the University of Veterinary Medicine	11.115 m <sup>2</sup>	Budapest
PANNÓNIA SZÍVE SPORT- ÉS KULTURÁLIS KÖZPONT	Heart of Pannonia Sport and Cultural Center	4.285 m <sup>2</sup>	Bicske
KOCH RÓBERT KÓRHÁZ BŐVÍTÉSE	Expansion of Robert Koch Hospital	900 m <sup>2</sup>	Edelény
HADOBÁS PÁL SPORT- ÉS KULTURÁLIS KÖZPONT	Sports and Cultural Center	6.120 m <sup>2</sup>	Edelény
16 TANTERMES ÁLTALÁNOS ISKOLA	Primary School with 16 classrooms	4.940 m <sup>2</sup>	Vácduka
BRUNSZVIK-BEETHOVEN KULTURÁLIS KÖZPONT	Cultural center	900 m <sup>2</sup>	Martonvásár
TÓTH IVÁN SPORTCSARNOK	Sports hall	3.000 m <sup>2</sup>	Martonvásár
BEETHOVEN ÁLTALÁNOS ISKOLA BŐVÍTÉSE	Extension of Beethoven Primary School	1.000 m <sup>2</sup>	Martonvásár
KÖZÉPISKOLA TANULMÁNYTERVE	Study plan for high school	9.900 m <sup>2</sup>	Martonvásár
BÖLCSŐDE	Creche	390 m <sup>2</sup>	Martonvásár
BÖLCSŐDE	Creche	500 m <sup>2</sup>	Pákozd
BÖLCSŐDE	Creche	600 m <sup>2</sup>	Kecskemét
SPORTCSARNOK	Sports hall	2.000 m <sup>2</sup>	Páty
SPORTCSARNOK	Sports hall	1.800 m <sup>2</sup>	Tiszakécske
SZLOVÁK HÁZ	Slovakian House	1.000 m <sup>2</sup>	Pilisszentkereszt
MLSZ PÁLYA- ÉS ÖLTÖZŐFELÚJÍTÁSOK	MLSZ soccer field and changing buildings renovation	14 budapesti helyszínen / at 14 locations in Budapest	
KONTÉNERINTÉZMÉNYEK – ÓVODÁK, ISKOLÁK TERVEZÉSE	Shipping Container Facilities – Kindergartens, Schools	Számtalan helyszínen / At several different locations	

### ENERGETIKAI BERUHÁZÁSOKHOZ KÉSZÍTETT FELÚJÍTÁSI TERVEK / RENOVATION PLANS PREPARED FOR ENERGY INVESTMENTS

RENDŐRSÉGI ÉPÜLETEK, 15 HELYSZÍZEN	Police buildings, in 15 locations	Összesen / Total area: 44.696 m <sup>2</sup>
ISKOLA, ÓVODA, BÖLCSŐDE, 12 HELYSZÍZEN	Schools, kindergartens, creches, in 12 locations	Összesen / Total area: 36.156 m <sup>2</sup>
EGÉSZSÉGÜGYI ÉS SZOCIÁLIS ÉPÜLETEK, 7 HELYSZÍZEN	Health and social buildings, in 7 locations	Összesen / Total area: 4.081 m <sup>2</sup>
IGAZGATÁSI, KULTURÁLIS ÉS EGYÉB ÉPÜLETEK, 17 HELYSZÍZEN	Administrative, cultural and other buildings, in 17 locations	Összesen / Total area: 16.726 m <sup>2</sup>

# KAPCSOLAT / CONTACT

✉ [info@a3epitesz.hu](mailto:info@a3epitesz.hu)

🌐 [www.a3epitesz.hu](http://www.a3epitesz.hu)

---

**Kovács Zoltán**  
+36 30 437 4591  
[kovacs.zoltan@a3epitesz.hu](mailto:kovacs.zoltan@a3epitesz.hu)

**Glück Endre**  
+36 30 850 3101  
[gluck.endre@a3epitesz.hu](mailto:gluck.endre@a3epitesz.hu)

**Horváth Bálint**  
+36 30 350 7566  
[horvath.balint@a3epitesz.hu](mailto:horvath.balint@a3epitesz.hu)

---

**MŰTEREM / STUDIO**  
**LEVELEZÉSI CÍM / ADDRESS**  
1134 Budapest, Bulcsú utca 5-9., Földszint 6.

**SZÉKHELY / REGISTERED SEAT**  
1134 Budapest, Bulcsú utca 5-9., Földszint 6.

---

**TELEPHELYEK / PREMISES**  
2098 Pilisszentkereszt, Malom utca 9.  
2462 Martonvásár, Ady Endre utca 3.

